



memòria 2012/2013

Campus Docent
Sant Joan de Déu



Escola Universitària d'Infermeria
Adscrita a la Universitat de Barcelona
Centre Docent

Santa Rosa, 39-57 · 08950 Esplugues de Llobregat
Tel. 93 280 09 49 · www.santjoandedeu.edu.es

D.L. B-5147-2013



FS564733 EMS564735



I. CAMPUS DOCENT SANT JOAN DE DÉU	Pàgina
1. ÀMBIT DE GOVERN	4
1.1. Patronat	4
1.2. Comissió Permanent	4
1.3. Equip directiu	4
1.4. Personal Docent a dedicació plena i exclusiva	4
1.5. Junta d'Escola de Grau en Infermeria	5
1.6. Junta d'Escola de Cicles Formatius	5
1.7. Comissions	5
2. ESTRUCTURA DE FUNCIONAMENT INTERN	6
2.1. Descripció dels Projectes ISO 9001:2008 i 14001:2004	6
2.2. Mapa general de processos - Processos de Qualitat	7
2.2.1. Escola Universitària d'Infermeria	7
2.2.2. Centre Docent	9
3. ÀMBIT PEDAGÒGIC/DOCENT DE PREGRAU	11
3.1. Calendari Acadèmic	11
3.2. Pla d'Estudis	11
3.2.1. Grau en Infermeria	11
3.2.2. Diplomatura en Infermeria	14
3.3. Activitats/Cursos de Lliure Elecció	15
3.4. Estudiants	16
3.4.1. Nombre d'estudiants matriculats	16
3.4.2. Representants dels estudiants	16
3.4.3. Rendiment Acadèmic. Grau en Infermeria	16
3.4.4. Rendiment Acadèmic. Diplomatura en infermeria (Pla 1999)	20
3.5. Grau de satisfacció dels estudiants	21
3.6. Centres de pràctiques	22
4. ÀMBIT PEDAGÒGIC/DOCENT DE CICLES FORMATIUS	23
4.1. Cicle Formatiu de Grau Mitjà Tècnic en Cures Auxiliars d'Infermeria	23
4.1.1. Personal docent Cicle Formatiu de Grau Mitjà tècnic en Cures Auxiliars d'Infermeria	23
4.1.2. Calendari Acadèmic	24
4.1.3. Pla d'Estudis	24
4.1.4. Alumnat	24
4.1.4.1. Nombre d'alumnes matriculats	24
4.1.4.2. Representants dels alumns	24
4.1.4.3. Rendiment acadèmic	25
4.1.4.4. Grau de satisfacció de l'alumnat	27
4.1.4.5. Centres de pràctiques	27
4.2. Cicle Formatiu de Grau Superior Tècnic en Documentació Sanitària	28
4.2.1. Personal Docent Formatiu de Grau Superior Tècnic en Documentació Sanitària	28
4.2.2. Calendari Acadèmic	28
4.2.3. Pla d'Estudis	29
4.2.4. Alumnat	29
4.2.4.1. Nombre d'alumnes matriculats	29
4.2.4.2. Representants dels alumnes	29
4.2.4.3. Rendiment acadèmic: Documentació Sanitària	29
4.2.4.4. Grau de satisfacció de l'alumnat	31
4.2.4.5. Centres de pràctiques	31
5. ÀMBIT PEDAGÒGIC/DOCENT DE FORMACIÓ POSTGRADUADA: MÀSTERS, POSTGRAUS I FORMACIÓ CONTINUADA	32
5.1. Màsters i Postgraus	32
5.2. Relació de Projectes, Tesines i Treballs d'Investigació realitzats pels estudiants	33
5.2.1. Màster en Cures d'Infermeria a la persona en procés quirúrgic (8a edició)	33
5.2.2. Màster en Cures d'Infermeria en la infància i adolescència (7a edició)	33
5.2.3. Màster en Teràpia Neural i Odontologia Neurofocal (6a edició)	34
5.2.4. Postgrau en Infermeria d'Anestèsia i Reanimació (8a edició)	35
5.2.5. Màster en Medicina Tradicional Xinesa i Acupuntura (10a edició)	36
5.2.6. Màster en Diagnòstic Energètic i Acupuntura (10a edició)	36
5.3. Formació Continuada	36

II. ÀMBIT DE SERVEIS	Pàgina
1. PERSONAL D'ADMINISTRACIÓ I SERVEIS	37
1.1 Personal d'Administració	37
1.2. Personal de Biblioteca	37
2. BIBLIOTECA	37
3. GRAU DE SATISFACCIÓ DE L'ALUMNAT	38
3.1. Grau en Infermeria	38
3.2. Cicles Formatius	38
III. CURSOS DE CONTRAPRESTACIÓ	39
IV. COL·LABORACIÓ EN LA GESTIÓ DOCENT D'ALTRES INSTITUCIONS	Pàgina
1. OHSJD- CURIA PROVINCIAL – FORMACIÓ INSTITUCIONAL	39
2. FUNDACIÓ D'ATENCIÓ A LA DEPENDÈNCIA SANT JOAN DE DÉU	39
2.1. Línia Social	39
V. RECERCA	Pàgina
1. GRUPS D'INVESTIGACIÓ PROPIS DEL CAMPUS DOCENT SANT JOAN DE DÉU	40
2. ACTIVITATS DE RECERCA DESENVOLUPADES PELS DIFERENTS GRUPS DE RECERCA	41
2.1. Trets identitaris	41
2.2. Innovació docent	45
2.3. Metodologia d'atenció a la salut	48
2.4. Acció social	53
3. PARTICIPACIÓ EN ALTRES GRUPS DE RECERCA	56
4. DIRECCIÓ DE TESIS DOCTORALS	56
5. ESTADES POST-DOCTORALS DE RECERCA	57
6. TESIS DOCTORALS EN CURS	57
7. ALTRES	58
VI. COOPERACIÓ I SOLIDARITAT	Pàgina
1. SENSIBILITZACIÓ	59
2. AJUDA HUMANITÀRIA	59
3. COOPERACIÓ INTERNACIONAL	59
4. VOLUNTARIAT LOCAL	59
5. VOLUNTARIAT INTERNACIONAL	59
VII. EDICIONES SAN JUAN DE DIOS - CAMPUS DOCENT	60
VIII. 50 ANIVERSARI DE L'ESCOLA UNIVERSITÀRIA D'INFERMERIA SANT JOAN DE DÉU	61
IX. BALANÇ DE SITUACIÓ	62
X. COMPTE DE PÈRDUES I GUANYES	63

I. Campus Docent Sant Joan de Déu

I. ÀMBIT DE GOVERN

1.1. Patronat

Dr. Josep Ganduxé Soler	<i>President delegat del Patronat</i>
Sra. Dolores Saenz Martínez	<i>Administradora de la Cúria Provincial</i>
Germà José Luís Marzo Calvo	<i>Representant de l'Orde Hospitalari Sant Joan de Déu</i>
Dra. Emilia Sánchez Chamorro	<i>Directora de Projectes i Innovació de Cúria Provincial</i>
Sra. Anna M ^a Pulpón Segura	<i>Delegada del Rector de la Universitat de Barcelona</i>
Sra. Amèlia Guilera Roche	<i>Directora del Campus Docent Sant Joan de Déu</i>
Sra. Isabel Grimal Melendo	<i>Directora d'Infermeria del Parc Sanitari Sant Joan de Déu. Àrea de Salut Mental</i>
Sr. Ramon Sanfeliu Miró	<i>Director Infermer de l'Hospital Maternoinfantil Sant Joan de Déu (fins Novembre 2012)</i>
Sra. Mercè Sarroca Castañer	<i>Cap d'Infermeria de Fundació Sant Joan de Déu Serveis Sociosanitaris</i>
Sra. Maria José Morera Pomarede	<i>Cap d'estudis del Campus Docent Sant Joan de Déu</i>
Sra. Judit Boluña Álvarez	<i>Responsable d'Administració i Finances del Campus Docent Sant Joan de Déu</i>
Sra. Anna Cano Parellada	<i>Representant del professorat del Campus Sant Joan de Déu i secretaria del Patronat</i>
Sr. Alfred Puerta Casadevall	<i>Representant de l'alumnat</i>

1.2. Comissió Permanent

Dr. Josep Ganduxé Soler	<i>President Delegat del Patronat</i>
Sra. Anna M ^a Pulpón Segura	<i>Directora de la Universitat de Barcelona</i>
Sra. Amèlia Guilera Roche	<i>Directora del Campus Docent Sant Joan de Déu</i>

1.3. Equip Directiu

Sra. Amèlia Guilera Roche	<i>Directora</i>
Sra. Judit Boluña Álvarez	<i>Responsable d'Administració i Finances</i>
Sra. Maria José Morera Pomarede	<i>Cap d'Estudis Escola Universitària d'Infermeria</i>
Dra. Núria Roca Caparà	<i>Secretària Docent Escola Universitària d'Infermeria</i>
Sra. Júlia Roura Masmitjà	<i>Cap d'Estudis Centre Docent</i>
Sra. Patrícia Álvarez Artiga	<i>Cap de Negociat Administratiu Escola Universitària d'Infermeria</i>

1.4. Personal Docent a dedicació plena i exclusiva

Sra. Marta Callarisa Rosa	Sra. Maria José Morera Pomarede
Sra. Anna Cano Parellada	Sr. Carlos Nebot Bergua
Sra. Rosa M ^a Gaya Cortadellas	Sra. Àngels Pedrola Segarra
Sra. Mar Godall Castells	Dra. Anna Ramió Jofre
Sra. Amèlia Guilera Roche	Dra. Núria Roca Caparà
Sra. Marina Heredia Torras	Sra. Olga Rodrigo Pedrosa
Sra. Bàrbara Hurtado Pardos	Sra. M ^a Dolores Royo Arán
Sra. Esther Insa Calderón	Dr. Juan Francisco Roldán Merino
Sra. Laura Martínez Rodríguez	Sra. Júlia Roura Masmitjà
Sra. Dolores Miguel Ruiz	Sra. Carme Vega Monteagudo

I. Campus Docent Sant Joan de Déu

1.5. Junta d'Escola de Grau en Infermeria

Sra. Amèlia Guilera Roche	<i>Directora</i>
Sra. Maria José Morera Pomarede	<i>Cap d'Estudis</i>
Dra. Núria Roca Caparà	<i>Secretària Docent</i>
Sra. Judit Boluña Álvarez	<i>Responsable d'Administració i Finances</i>
Sra. Patricia Álvarez Artiga	<i>Cap de Negociat Administratiu</i>
Sra. Anna Cano Parellada	<i>Professora d'Infermeria Maternoinfantil II</i>
Sra. Marina Heredia Torras	<i>Professora d'Infermeria Maternoinfantil I</i>
Sra. Bárbara Hurtado Pardos	<i>Professora d'Infermeria Medicoquirúrgica</i>
Sra. Carme Vega Monteagudo	<i>Professora Ètica i Legal, i Salut Pública</i>
Sr. Andreu López Ribas	<i>Delegat de primer matí. Grau en Infermeria</i>
Sra. Marina Pasqual Fort	<i>Delegada de primer tarda. Grau en Infermeria</i>
Sra. Mercedes Miguel Algara	<i>Delegada de segon matí. Grau en Infermeria</i>
Sra. Joana Blanch Urbán	<i>Delegada de segon tarda. Grau en Infermeria</i>
Sr. Alfred Puerta Casadevall	<i>Delegat de tercer matí. Grau en Infermeria</i>
Sra. M ^a Àngels Román Caro	<i>Delegada de tercer tarda. Grau en Infermeria</i>
Sra. Sílvia Calderón Sanz	<i>Delegada de quart matí. Grau en Infermeria</i>
Sra. Mònica Nakayama	<i>Delegada de quart tarda. Grau en Infermeria</i>

1.6. Junta d'Escola de Cicles Formatius

Sra. Amèlia Guilera Roche	<i>Directora</i>
Sra. Judit Boluña Álvarez	<i>Responsable d'Administració i Finances</i>
Sra. Júlia Roura Masmitjà	<i>Cap d'Estudis</i>
Sra. Laura Martínez Rodríguez	<i>Tutora de Documentació Sanitària</i>
Sra. Rosa Maria Gaya Cortadellas	<i>Tutora de 1r curs TCAI matí</i>
Sra. M ^a del Mar Godall Castell	<i>Tutora 2n curs TCAI matí</i>
Sra. Laura Serradesanferm González	<i>Tutora 2n curs TCAI tarda</i>
Sra. M ^a Pilar Guàrdia Gil	<i>Secretària responsable Cicles Formatius</i>
Sra. Pilar Tizón Rodríguez	<i>Delegat 1r curs TCAI matí</i>
Sr. Juan Pablo Serna Llansama	<i>Delegat 2n curs TCAI matí</i>
Sra. Alexandra Monverde Nuñez	<i>Delegada 2n curs TCAI tarda</i>
Sra. Mar Rimbau Latorre	<i>Delegada Documentació Sanitària</i>
Sra. Didac González Calvo	<i>Subdelegat 1r curs TCAI matí</i>
Sra. Sandra Jiménez Chaves	<i>Subdelegada 2n curs TCAI matí</i>
Sra. Patricia Giménez García	<i>Subdelegada 2n curs TCAI tarda</i>
Sra. Marta Gascón Garbayo	<i>Subdelegada Documentació Sanitària</i>

1.7. Comissions

COMISSIÓ D'ATENCIÓ A LA DIVERSITAT

Encarregada d'atendre la diversitat de l'alumnat de Cicles Formatius.

COMISSIÓ CIENTÍFICA I DE RECERCA

Encarregada de revisar i validar les propostes d'investigació del personal del Campus.

COMISSIÓ DE COORDINACIÓ DE CICLES FORMATIUS

Encarregada de vetllar per al bon funcionament dels grups classe.

COMISSIÓ DE COOPERACIÓ

Encarregada d'impulsar accions de solidaritat i cooperació del Campus Docent.

I. Campus Docent Sant Joan de Déu

COMISSIÓ DE DIRECCIÓ

Encarregada de la presa de decisions en l'àmbit de la gestió del Campus.

COMISSIÓ D'ÈTICA

Encarregada d'ajudar a analitzar els problemes ètics que puguin sorgir al Campus, i de vetllar per la correcció des del punt de vista metodològic, ètic i legal dels projectes de recerca.

COMISSIÓ DE GESTIÓ DE PROCESSOS

Encarregada de validar polítiques, actuacions i processos relacionats amb els objectius institucionals del Campus.

COMISSIÓ DE FORMACIÓ CONTINUADA

Encarregada d'implementar activitats de formació continuada adreçades a professionals de l'àmbit sanitari.

COMISSIÓ DEL GRAU EN INFERMERIA

Encarregada de garantir la implementació del Grau en Infermeria segons proposta i normativa de la Universitat de Barcelona i d'acord amb el BOE, fitxa d'Infermeria i ANECA.

COMISSIÓ D'IMATGE CORPORATIVA

Encarregada de vetllar per tots els aspectes d'imatge interna i externa del Campus.

COMISSIÓ DE LA MEMÒRIA

Encarregada de la preparació de la memòria, la seva millora i actualització.

COMISSIÓ DE MÀSTERS I POSTGRAUS

Encarregada de garantir una bona coordinació i unificació de criteris en la gestió de la formació postgraduada.

COMISSIÓ PERMANENT

Encarregada de donar suport al Patronat de la Fundació en tots aquells aspectes que siguin necessaris.

COMISSIÓ DE QUALITAT

Encarregada de vetllar pel correcte funcionament de tots els processos de treball segons la norma ISO.

COMISSIÓ DE SECRETARIA

Encarregada de coordinar les activitats administratives que es realitzen.

2. ESTRUCTURA DE FUNCIONAMENT INTERN

2.1. Descripció dels Projectes ISO 9001:2008 i 14001:2004

El Campus Docent Sant Joan de Déu està acreditat amb el Sistema de Gestió de la Qualitat segons la norma ISO 9001:2008 per tal de garantir la qualitat dels serveis que el centre ofereix als seus clients i a la vegada la consecució d'un model de millora continuada. Aquest sistema està basat en l'organització de processos.

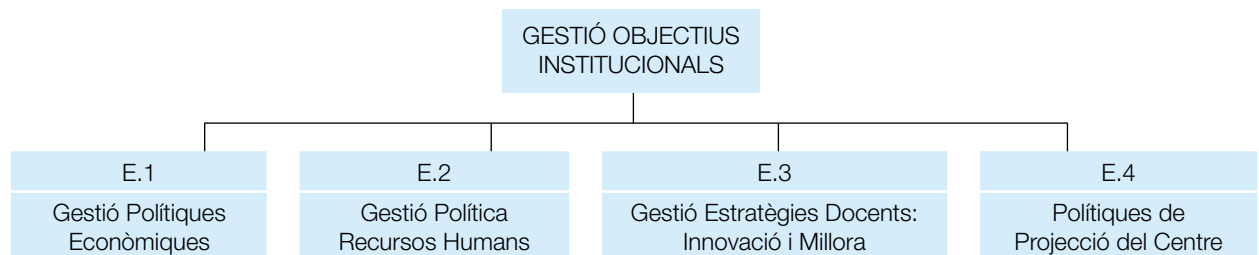
Tenim implementat el Sistema de Gestió Ambiental segons la norma ISO 14001:2004, amb els següents principis i compromisos ambientals: prevenció de la contaminació, millora del comportament ambiental de forma continuada, compliment dels requisits legals en matèria ambiental i implantació de bones pràctiques ambientals per disminuir l'impacte ambiental.

En aquest curs acadèmic 2012-2013 s'ha auditat satisfactòriament al Campus Docent Sant Joan de Déu, amb dates 16 i 17 de gener de 2013, obtenint les acreditacions pertinents.

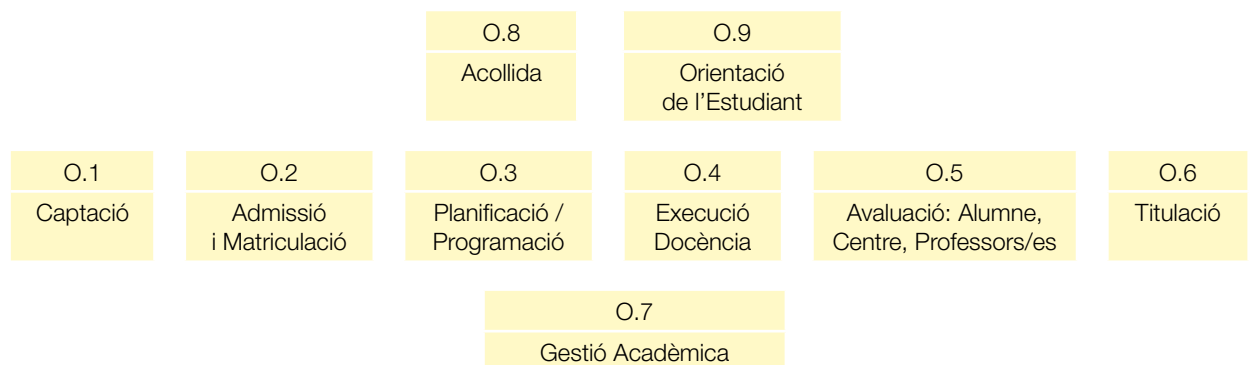
2.2. Mapa General de Processos - Processos de Qualitat

2.2.1. Escola Universitària d'Infermeria

PROCESSOS ESTRATÈGICS



PROCESSOS OPERATIUS



PROCESSOS DE SUPORT

S.1	S.2	S.3	S.4	S.5	S.6	S.7	S.8
Gestionar i formar l'equip humà del centre: selecció i formació de personal	Gestionar els recursos econòmics: compra de material i prestació de serveis	Comunicació / informació interna i externa: canals, reunions, actes...	Gestionar el sistema informàtic, audiovisual i infraestructures	Gestionar l'arxiu, documentació i fons bibliogràfic	Gestionar la prevenció de riscos i salut laboral	Monitorització de la qualitat: incidències i auditories internes	Gestió ambiental

L'arbre de processos està organitzat en processos estratègics, operatius i de suport:

PROCESSOS ESTRATÈGICS

- E.1. Gestió de Polítiques Econòmiques.
- E.2. Gestió de Polítiques de Recursos Humans.
- E.3. Gestió d'Estratègies Docents: Innovació i Millora.
- E.4. Polítiques de Projecció del Centre.

PROCESSOS OPERATIUS

O.1. Captació:

Objectiu: Projectar i difondre l'Escola a futurs clients.
 Responsable: Sra. Dolors Miguel Ruiz.

I. Campus Docent Sant Joan de Déu

O.2. Admissió i Matriculació:

Objectiu: Descriure el procés per matricular els estudiants.

Responsable: Sra. Patricia Álvarez Artiga.

O.3. Planificació-Programació:

Objectiu: Dissenyar/programar el pla docent del curs acadèmic.

Responsable: Sra. Maria José Morera Pomarede.

O.4. Execució Docència:

Objectiu: Implementar la docència planificada.

Responsable: Dra. Núria Roca Caparà.

O.5. Avaluació:

Objectiu: Avaluar les activitats i subjectes implicats en les activitats docents.

Responsable: Dr. Juan Francisco Roldán Merino.

O.6. Titulació:

Objectiu: Titulació de l'estudiant.

Responsable: Sra. Anna Cano Parellada.

O.7. Gestió Acadèmica:

Objectiu: Gestionar la vida acadèmica de l'estudiant.

Responsables: Sra. Bárbara Hurtado Pardos, Dra. Anna Ramió Jofre i Sra. Marcela Valenzuela Rubio.

O.8. Acollida:

Objectiu: Acollir i acomiadar al treballador/a o a l'estudiant.

Responsable: Sra. Carme Vega Monteagudo.

O.9. Orientació de l'Estudiant:

Objectiu: Orientar a l'estudiant.

Responsable: Sra. M^a Dolores Royo Arán.

PROCESSOS DE SUPORT

S.1.1. Gestionar i Formar l'Equip Humà del Centre: Selecció de Personal

Objectiu: Dissenyar el procés de selecció.

Responsable: Sra. Amèlia Guilera Roche.

S.1.2. Gestionar i Formar l'Equip Humà del Centre: Formació de Personal

Objectiu: Dissenyar el procés de formació de personal.

Responsable: Sra. Amèlia Guilera Roche.

S.2.1. Gestionar els Recursos Econòmics: Compra de Materials

Objectiu: Compra de material.

Responsable: Sra. Montserrat Lopera Aljarilla.

S.2.2. Gestionar els Recursos Econòmics: Prestació de Serveis

Objectiu: Prestació de serveis.

Responsable: Direcció.

S.3. Gestió de la Comunicació/Informació Interna i Externa

Objectiu: Gestionar la comunicació i informació interna i externa de l'Escola.

Responsable: Sra. Patricia Álvarez Artiga.

S.4. Gestionar el Sistema Informàtic, Audiovisual i Infraestructures

Objectiu: Manteniment informàtic, audiovisual i infraestructures.

Responsable: Sra. Lourdes Torres Sánchez-Gil.

S.5. Gestionar l'Arxiu, Documentació i Fons Bibliogràfic

Objectiu: Gestionar la documentació de l'Escola així com el fons bibliogràfic.

Responsable: Sra. Yolanda Gálvez Carrascal.

I. Campus Docent Sant Joan de Déu

S.6. Gestionar la Prevenció de Riscos i Salut Laboral

Objectiu: Definició del mètode a seguir per la prevenció de riscos i el manteniment de la salut laboral.
Responsable: Sra. Judit Boluña Álvarez.

S.7. Monitorització de la Qualitat: Incidències i Auditories Internes

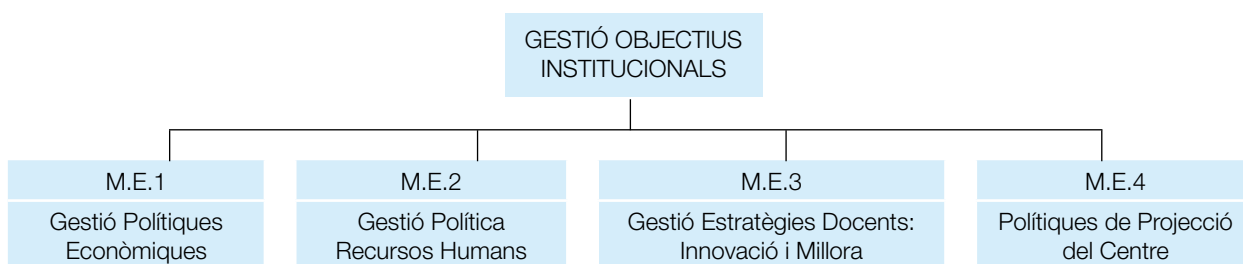
Objectiu: Definició del mètode a seguir per la identificació i gestió d'incidències, deficiències, possibles reclamacions i queixes.
Responsable: Judit Boluña Álvarez.

S.8. Gestió Ambiental

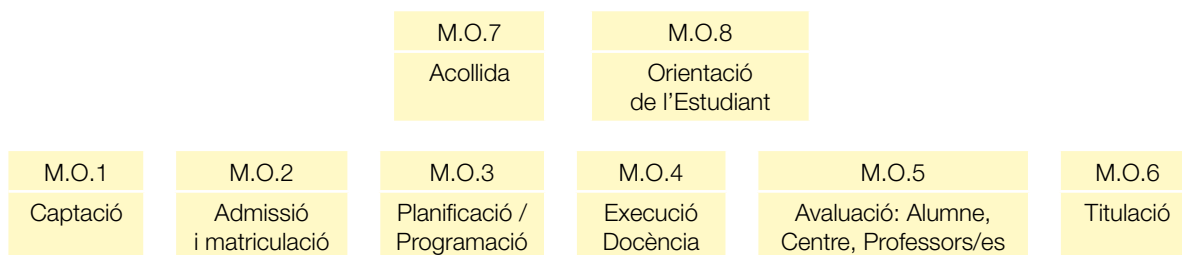
Objectiu: Dissenyar el procés de Gestió Ambiental.
Responsable: Judit Boluña Álvarez.

2.2.2. Centre Docent

PROCESSOS ESTRATÈGICS



PROCESSOS OPERATIUS



PROCESSOS DE SUPORT

M.S.1	M.S.2	M.S.3	M.S.4	M.S.5	M.S.6	M.S.7	M.S.8
Gestionar i formar l'equip humà del centre: selecció i formació de personal	Gestionar els recursos econòmics: compra de material i prestació de serveis	Comunicació / informació interna i externa: canals, reunions, actes...	Gestionar el sistema informàtic, audiovisual i infraestructures	Gestionar l'arxiu, documentació i fons bibliogràfic	Gestionar la prevenció de riscos i salut laboral	Monitorització de la qualitat: incidències, auditories internes	Gestió ambiental

L'arbre de processos està organitzat en: processos estratègics, operatius i de suport:

PROCESSOS ESTRATÈGICS

- M.E.1. Gestió de Polítiques Econòmiques.
- M.E.2. Gestió de Polítiques de Recursos Humans.
- M.E.3. Gestió d'Estratègies Docents: Innovació i Millora.
- M.E.4. Polítiques de Projecció del Centre.

I. Campus Docent Sant Joan de Déu

PROCESSOS OPERATIUS

M.O.1. Captació:

Objectiu: Projectar i difondre el centre a futurs clients.

Responsable: Laura Martínez Rodríguez.

M.O.2. Admissió i Matriculació:

Objectiu: Descriure el procés per matricular els alumnes.

Responsable: Sra. Pilar Guàrdia Gil.

M.O.3. Planificació-Programació:

Objectiu: Realitzar la programació del curs acadèmic.

Responsable: Sra. Júlia Roura Masmitjà.

M.O.4. Execució Docència:

Objectiu: Implementar la docència planificada.

Responsable: Sra. Júlia Roura Masmitjà.

M.O.5. Avaluació:

Objectiu: Avaluar les activitats i subjectes implicats en les activitats docents.

Responsable: Sra. Olga Rodrigo Pedrosa.

M.O.6. Titulació:

Objectiu: Titulació de l'alumnat.

Responsable: Sra. Cassimira Valenzuela Rubio.

M.O.7. Acollida:

Objectiu: Acollir i acomiadar al treballador o a l'alumna/e.

Responsable: Sra. Rosa M^a Gaya Cortadellas.

M.O.8. Orientació a l'Estudiant:

Objectiu: Orientar a l'estudiant.

Responsables: Sra. Marta Callarisa Roca.

PROCESSOS DE SUPORT

M.S.1.1. Gestionar i Formar l'Equip Humà del Centre: Selecció de Personal

Objectiu: Dissenyar el procés de selecció.

Responsable: Sra. Amèlia Guilera Roche.

M.S.1.2. Gestionar i Formar l'Equip Humà del Centre: Formació de Personal

Objectiu: Dissenyar el procés de formació de personal.

Responsable: Sra. Amèlia Guilera Roche.

M.S.2.1. Gestionar els Recursos Econòmics: Compra de Materials

Objectiu: Compra de material.

Responsable: Sra. Montserrat Lopera Aljarilla.

M.S.2.2. Gestionar els Recursos Econòmics: Prestació de Serveis

Objectiu: Prestació de serveis.

Responsable: Direcció.

M.S.3. Gestió de la Comunicació/Informació Interna i Externa

Objectiu: Gestionar la comunicació i informació interna i externa del Centre.

Responsable: Sra. Patrícia Álvarez Artiga.

M.S.4. Gestionar el Sistema Informàtic, Audiovisual i Infraestructures

Objectiu: Manteniment informàtic, audiovisual i infraestructures.

Responsable: Sra. Lourdes Torres Sánchez-Gil.

M.S.5. Gestionar l'Arxiu, Documentació i Fons Bibliogràfic

Objectiu: Gestionar la documentació del centre així com el fons bibliogràfic.

Responsable: Sra. Yolanda Gálvez Carrascal.

I. Campus Docent Sant Joan de Déu

M.S.6. Gestionar la Prevenció de Riscos i Salut Laboral

Objectiu: Definició del mètode a seguir per la prevenció de riscos i el manteniment de la salut laboral.
Responsable: Sra. Judit Boluña Álvarez.

M.S.7. Monitorització de la Qualitat: Incidències i Auditories Internes

Objectiu: Definició del mètode a seguir per la identificació i gestió d'incidències, deficiències, possibles reclamacions i queixes.
Responsable: Sra. Judit Boluña Álvarez.

M.S.8. Gestió Ambiental

Objectiu: Dissenyar el procés de gestió ambiental.
Responsable: Sra. Judit Boluña Álvarez.

3. ÀMBIT PEDAGÒGIC/DOCENT DE GRAU EN INFERMERIA

Els ensenyaments de Diplomatura (en extinció) i Grau en Infermeria que s'imparteixen al Campus estan organitzats d'acord amb el Pla d'estudis homologat de la Universitat de Barcelona. S'imparteixen en dos torns diferenciats d'estudis: matí i tarda.

3.1. Calendari Acadèmic

El calendari acadèmic ha estat aprovat per la Junta de Govern de la Universitat de Barcelona per al curs acadèmic 2012-2013.

3.2. Pla d'Estudis

3.2.1. Grau en Infermeria

Durant el curs acadèmic 2012/2013 s'ha implementat el quart curs de l'ensenyament de Grau en Infermeria. El Grau en Infermeria que s'imparteix en el centre segueix el pla d'estudis aprovat per la Universitat de Barcelona. El Pla d'Estudis del Grau en Infermeria de la Universitat de Barcelona es va publicar en el BOE amb data 10 d'abril del 2012, segons resolució del 14 de març del 2012. L'ensenyament el constitueixen un total de 240 crèdits ECTS, distribuïts en 4 cursos acadèmics.

DISTRIBUCIÓ DE CRÈDITS

Assignatures	Crèdits
Formació Bàsica (FB)	60
Obligatòria (OB)	84
Optativa (OT)	6
Pràctiques Externes Obligatòries	84
Treball de Fi de Grau Obligatori	6
Càrrega lectiva	240

I. Campus Docent Sant Joan de Déu

Primer curs

Primer semestre		Segon semestre	
Anatomia humana	6	Bioquímica i nutrició	6
Fisiopatologia	7,5	Fisiopatologia	7,5
Fonaments històrics, teòrics i metodològics	6	Fonaments històrics, teòrics i metodològics	6
Ciències psicosocials aplicades a la salut	4,5	Ciències psicosocials aplicades a la salut	4,5
Fisiologia	6	Optativa	3
		Optativa	3

Segon curs

Tercer semestre		Quart semestre	
Farmacologia clínica	6	Infermeria gerontològica	6
Instruments dels estudis de la salut	6	Iniciació a la metodologia científica, documentació i TIC	6
Ètica i legislació professional	6	Infermeria de salut pública i comunitària	6
Infermeria clínica I	6	Infermeria clínica I	6
Estades clíniques I	6	Estades clíniques I	6

Tercer curs

Cinquè semestre		Sisè semestre	
Infermeria clínica II	4,5	Infermeria clínica II	4,5
Infermeria comunitària	4,5	Infermeria comunitària	4,5
Estades clíniques II	12	Estades clíniques II	12
Estades clíniques III	9	Estades clíniques III	9

Quart curs

Setè semestre		Vuitè semestre	
Gestió d'Infermeria	6	Practicum	30
Infermeria del nen/a i de l'adolescent	6		
Infermeria de la salut sexual i reproductiva	6		
Infermeria de salut mental	6		
Treball fi de grau	6		

- Formació bàsica
- Formació obligatòria
- Pràctiques externes obligatòries
- Optatives
- Treball final Grau

PRIMER CURS

Anatomia humana	6
Fisiopatologia	15
Fonaments històrics, teòrics i metodològics	12
Ciències psicosocials aplicades a la salut	9
Fisiologia	6
Bioquímica i nutrició	6
Optativa	3
Optativa	3

SEGON CURS

Farmacologia clínica	6
Instruments dels estudis de la salut	6
Ètica i legislació professional	6
Infermeria gerontològica	6
Iniciació a la metodologia científica, documentació i TIC	6
Infermeria de salut pública i comunitària	6
Infermeria clínica I	12
Estades clíniques I	12

TERCER CURS

Infermeria clínica II	9
Infermeria comunitària	9
Estades clíniques II	24
Estades clíniques III	18

QUART CURS

Gestió d'Infermeria	6
Infermeria del nen/a i de l'adolescent	6
Infermeria de la salut sexual i reproductiva	6
Infermeria de salut mental	6
Treball final de grau	6
Practicum	30

ASSIGNATURES OPTATIVES

Relacions interpersonals i de grup	3
Formació pedagògica	3
Ergonomia hospitalària i mecànica corporal	3
El cinema com a eina d'anàlisi social	3
Habilitats de desenvolupament personal	3
Introducció a la Infermeria infantil a través de l'aprenentatge-servei	3
Salut i medi ambient	3
Emergències prehospitalàries	3
Sexualitat humana	3
Dilemes ètics en Infermeria	3
Infecions i riscos hospitalaris	3
Salut, societat i cultura	3
Salut i diversitat cultural	3
Ensenyament clínic en Infermeria	3
Desenvolupament i projecció professional en Infermeria	3
La Infermeria en les cures pal·liatives	3
Introducció a les teràpies naturals en Infermeria	3
Aplicació del mètode d'investigació en Infermeria	3
Suport documental en Infermeria	3
Anglès en ciències de la salut	3
Complementació nutricional en Infermeria	3

I. Campus Docent Sant Joan de Déu

REQUISITS ENTRE ASSIGNATURES

Per matricular l'assignatura/es

Infermeria clínica I
Estades clíniques I

Per matricular l'assignatura/es

Infermeria gerontològica
Ètica i legislació professional

Per matricular l'assignatura

Infermeria clínica II

Per matricular l'assignatura

Infermeria comunitària

Per matricular l'assignatura/es

Estades clíniques II
Estades clíniques III

Per matricular l'assignatura/es

Infermeria del nen/a i de l'adolescent
Infermeria de salut sexual i reproductiva

Per matricular l'assignatura

Infermeria de salut mental

Per matricular l'assignatura

Treball fi de grau

Per matricular l'assignatura

Practicum

Cal tenir superada/es l'assignatura/es

Fonaments històrics, teòrics i metodològics
Fisiopatologia

Cal tenir superada l'assignatura

Fonaments històrics, teòrics i metodològics

Cal tenir superada l'assignatura

Fisiopatologia

Cal tenir superada l'assignatura

Infermeria de salut pública i comunitària

Cal tenir superada/es l'assignatura/es

Infermeria clínica I
Estades clíniques I

Cal tenir superada l'assignatura

Estades clíniques II

Cal tenir superada l'assignatura

Ciències psicosocials aplicades a la salut

Cal tenir superada/es l'assignatura/es

Anatomia humana
Fisiologia
Fisiopatologia
Ciències psicosocials aplicades a la salut
Bioquímica i nutrició
Farmacologia clínica
Instrumentes dels estudis de la salut
Iniciació a la metodologia científica, documentació i TIC
Estades clíniques I
Estades clíniques II
Estades clíniques III
Ètica i legislació professional
Infermeria gerontològica
Infermeria de salut pública i comunitària
Infermeria comunitària

Cal tenir superada l'assignatura

Totes les assignatures excepte Treball fi de grau

I. Campus Docent Sant Joan de Déu

3.3.2. Diplomatura en Infermeria

Pla d'Estudis de 1999

Pla d'estudis de la Universitat de Barcelona aprovat amb data de 19 de juliol de 1999.

L'Escola Universitària d'Infermeria Sant Joan de Déu segueix l'homologació del Pla d'Estudis de la Diplomatura en Infermeria, publicat en el BOE de 19 d'agost de 1999, per a la seva impartició en aquest centre.

DISTRIBUCIÓ DE CRÈDITS

Assignatures	Crèdits
Troncals i obligatòries	189
Optatives	18
Lliure elecció	23
Càrrega lectiva	230

Itinerari curricular recomanat:

PRIMER SEMESTRE

Assignatures	Crèdits
Estructura i Funció del Cos Humà	10.5
Fonaments d'Infermeria	13.5
Ciències Psicosocials	4.5
Infermeria de Salut Pública	7.5

Optatives	Crèdits
Relacions Interpersonals i de grup	6.0
Formació Pedagògica	6.0
Ergonomia Hospitalària i Mecànica Corporal	6.0
Salut i Medi Ambient	6.0

SEGON SEMESTRE

Troncals	Crèdits
Introducció a la Infermeria Medicoquirúrgica	9.0
Infermeria Comunitària I	7.5
Infermeria Psicosocial i de Salut Mental	6.0
Nutrició i Dietètica	4.5
Farmacologia Clínica	4.5
Història de la Professió	4.5

TERCER SEMESTRE

Troncals	Crèdits
Infermeria Medicoquirúrgica I	9.0
Administració i Serveis d'Infermeria	7.0
Infermeria Maternoinfantil I	7.5
Infermeria Maternoinfantil II	7.5
Infermeria Geriàtrica	6.0
Legislació i Ètica Professional	4.5

Optatives	Crèdits
Sexualitat Humana	6.0
Emergències Prehospitalàries	6.0
Infecions i Riscos Hospitalaris	6.0
Dilemes Ètics en Infermeria	6.0

I. Campus Docent Sant Joan de Déu

QUART SEMESTRE

Troncals	Crèdits
Infermeria Medicoquirúrgica II	10.5
Infermeria Comunitària II	10.5
Infermeria Psiquiàtrica i de Salut Mental	6.0
Practicum Introdutori	7.0

* Prerequisit: per matricular-se de l'assignatura Practicum Introdutori s'han d'haver aprovat prèviament 60,5 crèdits troncal.

CINQUÈ I SISÈ SEMESTRE

Optatives	Crèdits
Practicum Hospitalari	20.0
Practicum Comunitari	15.0
Practicum de Cures Especials	6.5

* Prerequisit: per matricular-se d'aquestes assignatures s'han d'haver aprovat prèviament 113,5 crèdits troncal.

Optatives	Crèdits
Aplicació del Mètode de Recerca en Infermeria	6.0
Dilemes Ètics en Infermeria	6.0
Emergències Prehospitalàries	6.0
Ensenyament Clínic en Infermeria	6.0
Ergonomia Hospitalària i Mecànica Corporal	6.0
Formació Pedagògica	6.0
Infeccions i Riscos Hospitalaris	6.0
Intervenció d'Infermeria en Processos de Salut Reproductiva	6.0
La Infermeria en les Cures Pal·liatives	6.0
Nocions de Medicina Naturista i Homeopatia	6.0
Relacions Interpersonals i de Grup	6.0
Salut i Diversitat Cultural	6.0
Salut i Medi Ambient	6.0
Salut, Societat i Cultura	6.0
Sexualitat Humana	6.0
Suport Documental en Infermeria	6.0

3.3. Activitats/Cursos de Lliure Elecció

Relació d'activitats i cursos de Lliure Elecció ofertats i susceptibles de reconeixement de crèdits de Lliure Elecció, per la Universitat de Barcelona.

PRIMER SEMESTRE

	Crèdits
Introducció a la Medicina Tradicional Xinesa i a l'Acupuntura	2.0

ESTIU

	Crèdits
Introducció a la Medicina Tradicional Xinesa i a l'Acupuntura	2.0

3.4. Estudiants

3.4.1. NOMBRE D'ESTUDIANTS MATRICULATS

Curs - Grau	Núm. d'estudiants
Primer Curs	146
Segon Curs	157
Tercer Curs	162
Quart Curs	133
Total estudiants	598

Curs	Núm. d'estudiants
Tercer Curs Diplomatura	1
Total estudiants	1

3.4.2. REPRESENTANTS DELS ESTUDIANTS

Curs / Torn	Delegat/ada	Subdelegat/ada	Secretari/ària
Primer Matí	Andreu López Ribas	Laia Martínez Segura	Vacant
Primer Tarda	Marina Pasqual Fort	Marta Gil Riera	Vacant
Segon Matí	Mercedes Miguel Algara	Serín Toledo Ortiz	Ariadna Graells Sans
Segon Tarda	Joana Blanch Urbán	Aritz Miret Arbizu	M ^a Carme Pérez Caballero
Tercer Matí	Alfred Puerta Casadevall	Tània Vela Tierno	M ^a Pilar Pañella Osuna
Tercer Tarda	M ^a Àngels Román Caro	Eloy Juárez González	Sara Bolaños Triguero
Quart Matí	Silvia Calderón Sanz	Jordi Mitjà Costa	M ^a José Flores i Argerich
Quart Tarda	Mònica Nakayama i Torres	Montserrat Molins Segura	Vacant

3.4.3. RENDIMENT ACADÈMIC. GRAU EN INFERMERIA

1r Curs - Assignatures bàsiques del 1r semestre	
G101	Anatomia Humana
G105	Fisiologia

Alumnat matriculat: 306*

Qualificació	matí	tarda
	Aval. única en %	Aval. única en %
Suspens	10.0	9.6
Aprovat	62.1	56.0
Notable	27.9	33.1
Excel·lent	0.0	0.6
Matrícula d'Honor	0.0	0.0
No presentat	0.0	0.6

1r Curs - Assignatures bàsiques del 2n semestre	
G106	Bioquímica i Nutrició

Alumnat matriculat: 199*

Qualificació	matí	tarda
	Aval. única en %	Aval. única en %
Suspens	23.7	15.7
Aprovat	55.7	56.9
Notable	18.6	21.6
Excel·lent	0.0	1.0
Matrícula d'Honor	0.0	0.0
No presentat	2.1	4.9

* Total de matrícules realitzades en el conjunt de les assignatures per semestre

I. Campus Docent Sant Joan de Déu

1r Curs - Assignatures anuals bàsiques

G102	Fisiopatologia
G104	Ciències Psicosocials Aplicades a la Salut

Alumnat matriculat: 292*

Qualificació	matí	tarda
	Aval. única en %	Aval. única en %
Suspens	0.0	0.0
Aprovat	29.6	30.6
Notable	69.6	68.8
Excel·lent	0.0	0.6
Matrícula d'Honor	0.0	0.0
No presentat	0.7	0.0

1r Curs - Assignatures anuals obligatòries

G103	Fonaments Històrics, Teòrics i Metodològics
------	---

Alumnat matriculat: 150*

Qualificació	matí	tarda
	Aval. única en %	Aval. única en %
Suspens	4.2	1.3
Aprovat	31.0	31.7
Notable	63.4	67.1
Excel·lent	0.0	0.0
Matrícula d'Honor	1.4	0.0
No presentat	0.0	0.0

1r Curs - Assignatures optatives del 2n semestre

G501	Relacions interpersonals i de grup
G503	Ergonomia hospitalària i mecànica corporal
G504	Salut i medi ambient
G506	Anglès en ciències de la salut
G507	Infeccions i riscos hospitalaris
G508	Sexualitat humana
G510	Habilitats de desenvolupament personal
G511	Introducció a la Infermeria infantil a través de l'aprenentatge-servei
G512	Emergències prehospitalàries
G513	Suport documental en Infermeria
G514	Metodologies participatives aplicades en educació per a la salut
G515	Introducció a les teràpies naturals en Infermeria
G516	Complementació nutricional en Infermeria

Alumnat matriculat: 238*

Qualificació	Aval. única en %
Suspens	0.0
Aprovat	22.5
Notable	63.6
Excel·lent	12.6
Matrícula d'Honor	0.7
No presentat	0.7

* Total de matrícules realitzades en el conjunt de les assignatures per semestre

I. Campus Docent Sant Joan de Déu

2n Curs - Assignatures bàsiques del 1r semestre

G201	Farmacologia Clínica
G202	Instruments dels Estudis de la Salut

Alumnat matriculat: 331*

Qualificació	matí	tarda
	Aval. única en %	Aval. única en %
Suspens	7.0	11.0
Aprovat	50.5	47.6
Notable	39.3	35.2
Excel·lent	0.0	2.8
Matrícula d'Honor	1.1	2.1
No presentat	2.2	1.4

2n Curs - Assignatures obligatòries del 1r semestre

G203	Ètica i Legislació Professional
------	---------------------------------

Alumnat matriculat: 157*

Qualificació	matí	tarda
	Aval. única en %	Aval. única en %
Suspens	1.2	1.3
Aprovat	43.9	50.7
Notable	53.7	46.7
Excel·lent	1.2	0.0
Matrícula d'Honor	0.0	0.0
No presentat	0.0	1.3

2n Curs - Assignatures bàsiques del 2n semestre

G205	Iniciació a la Metodologia Científica, Documentació i TIC
------	---

Alumnat matriculat: 142*

Qualificació	matí	tarda
	Aval. única en %	Aval. única en %
Suspens	0.0	0.0
Aprovat	38.2	16.7
Notable	60.5	78.8
Excel·lent	0.0	0.0
Matrícula d'Honor	0.0	1.5
No presentat	1.3	3.0

2n Curs - Assignatures obligatòries del 2n semestre

G204	Infermeria Gerontològica
G206	Infermeria de Salut Pública i Comunitària

Alumnat matriculat: 316*

Qualificació	matí	tarda
	Aval. única en %	Aval. única en %
Suspens	0.6	0.0
Aprovat	35.5	27.1
Notable	62.2	71.5
Excel·lent	1.2	0.0
Matrícula d'Honor	0.0	0.0
No presentat	0.6	1.4

* Total de matrícules realitzades en el conjunt de les assignatures per semestre

I. Campus Docent Sant Joan de Déu

2n Curs - Assignatures anuals obligatòries

G207 Infermeria Clínica I

Alumnat matriculat: 153*

Qualificació	matí	tarda
	Aval. única en %	Aval. única en %
Suspens	1.2	0.0
Aprovat	24.7	22.1
Notable	68.2	75.0
Excel·lent	5.9	2.9
Matrícula d'Honor	0.0	0.0
No presentat	0.0	0.0

2n Curs - Assignatures anuals pràctiques externes

G208 Estadès Clíniques I

Alumnat matriculat: 150*

Qualificació	matí	tarda
	Aval. única en %	Aval. única en %
Suspens	1.2	0.0
Aprovat	0.0	0.0
Notable	47.0	50.8
Excel·lent	45.8	46.3
Matrícula d'Honor	6.0	3.0
No presentat	0.0	0.0

3r Curs - Assignatures anuals obligatòries

G301 Infermeria Clínica II

G302 Infermeria Comunitària

Alumnat matriculat: 322*

Qualificació	matí	tarda
	Aval. única en %	Aval. única en %
Suspens	0.0	0.0
Aprovat	45.7	46.3
Notable	53.2	51.7
Excel·lent	1.2	2.0
Matrícula d'Honor	0.0	0.0
No presentat	0.0	0.0

3r Curs - Assignatures anuals pràctiques externes

G303 Estadès Clíniques II

G304 Estadès Clíniques III

Alumnat matriculat: 318*

Qualificació	matí	tarda
	Aval. única en %	Aval. única en %
Suspens	0.0	0.0
Aprovat	1.8	4.7
Notable	50.3	48.3
Excel·lent	46.8	45.6
Matrícula d'Honor	1.2	1.3
No presentat	0.0	0.0

* Total de matrícules realitzades en el conjunt de les assignatures per semestre

I. Campus Docent Sant Joan de Déu

4rt Curs - Assignatures obligatòries 1er semestre	
G401	Gestió d'Infermeria
G402	Infermeria del nen i de l'adolescent
G403	Infermeria de la salut sexual i reproductiva
G404	Infermeria de salut mental

Alumnat matriculat: 554*

Qualificació	matí	tarda
	Aval. única en %	Aval. única en %
Suspens	0.0	1.0
Aprovat	21.5	25.4
Notable	76.2	71.6
Excel·lent	2.3	2.0
Matrícula d'Honor	0.0	0.0
No presentat	0.0	0.0

4rt Curs - Assignatura Treball fi de Grau	
G405	Treball fi de Grau

Alumnat matriculat: 133*

Qualificació	matí	tarda
	Aval. única en %	Aval. única en %
Suspens	0.0	0.0
Aprovat	28.6	40.8
Notable	52.4	51.0
Excel·lent	11.9	6.1
Matrícula d'Honor	6.0	2.0
No presentat	1.2	0.0

4rt Curs - Assignatura Pràctiques externes	
G406	Practicum

Alumnat matriculat: 132*

Qualificació	matí	tarda
	Aval. única en %	Aval. única en %
Suspens	0.0	0.0
Aprovat	0.0	3.9
Notable	30.86	47.1
Excel·lent	67.90	49.0
Matrícula d'Honor	1.23	0.0
No presentat	0.0	0.0

3.4.4. RENDIMENT ACADÈMIC. DIPLOMATURA EN INFERMERIA (PLA 1999)

3r Curs - Assignatures optatives	
6014	La Infermeria en les Cures Pal·liatives
6016	Intervenció d'Infermeria en Processos de Salut Reproductiva

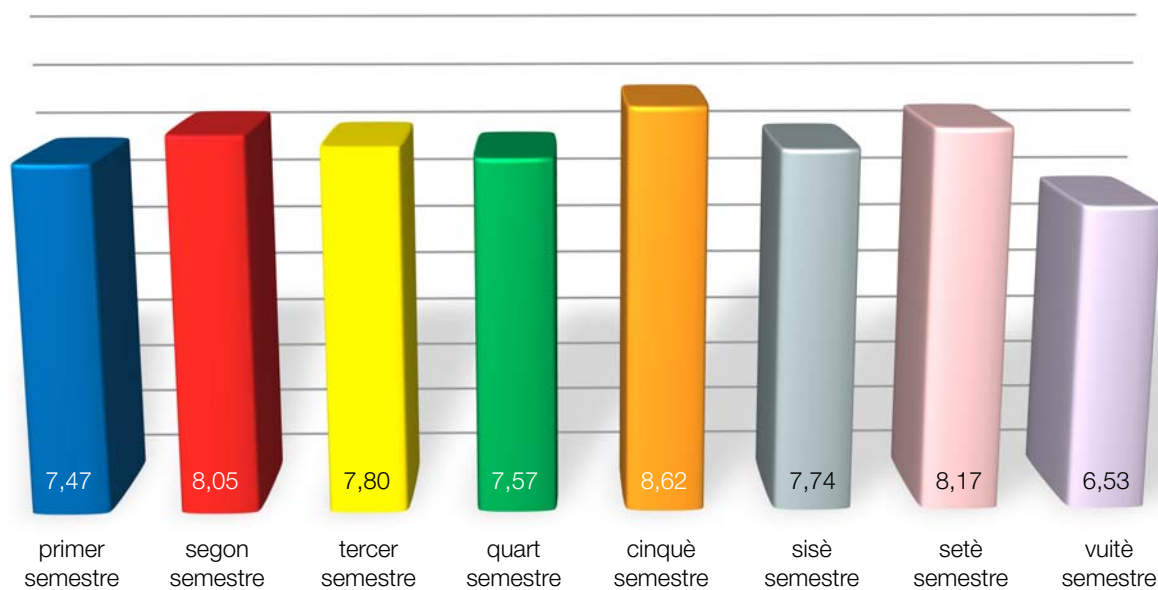
Alumnat matriculat: 1*

Qualificació	1a Conv. en %	2a Conv. en %**
Suspens	0.0	0.0
Aprovat	0.0	0.0
Notable	0.0	100.0
Excel·lent	0.0	0.0
Matrícula d'Honor	0.0	0.0
No presentat	100.0	0.0

3.5. Grau de satisfacció dels estudiants

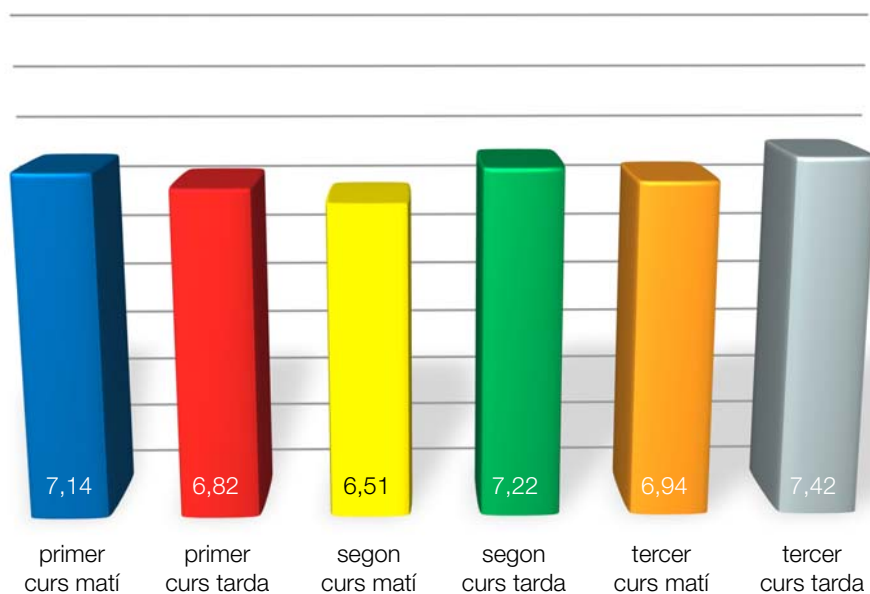
Aquestes mitjanes són el resultat de les avaluacions que l'alumnat fa dels següents ítems: organització de l'assignatura, coneixements, metodologia, actitud i avaluació individual del professorat, del conjunt d'assignatures de cada semestre.

Grau en Infermeria



Ensenyament Reglat

Pla Acció Tutorial



3.6. Centres de pràctiques

Llistat dels centres de pràctiques on els estudiants realitzen l'aprenentatge clínic.

Atenció Primària	Atenció Hospitalària
ABS Gavà 1	Asil Hospital La Garriga
ABS Gavà 2	Associació Benestar I Desenvolupament ABD
ABS Molí Nou	Badalona Serveis Assistencials
ABS Begues	Benito Menni. Complex Assistencial en Salut
ABS Bon Pastor	Consorci Sanitari de L'Anoia (Hospital d'Igualada)
ABS Sant Vicenç Dels Horts - Vilavella	Consorci Sanitari del Maresme (Hospital de Mataró)
ABS Sant Vicenç Dels Horts - Serral	Hospital Clínic i Provincial de Barcelona
ABS Viladecans	Hospital de Barcelona
CAP Maria Bernades	Hospital Moisès Broggi
CAP Montclar	Hospital Municipal de Badalona
CAP Olesa De Montserrat	Hospital Mútua de Terrassa
CAP Rio De Janeiro - ABS Porta	Hospital Sant Rafael
CAP Rio De Janeiro - ABS Prosperitat	Hospital Universitari Sagrat Cor
CAP Rio De Janeiro - ABS Verdum	Hospital Vall d'Hebron
CAP Roger De Flor	Centre Mèdic Delfos
CAP Sant Andreu	Clínica Corachan
	USP Institut Universitari Dexeus

Centres Orde Sant Joan de Déu Província Aragó-Sant Rafael

Centre Assistencial SJD - Almacelles
Fundación Instituto San José - Madrid
Fundació SJD, Serveis Sociosanitaris - Barcelona
Hospital SJD de Zaragoza
Hospital Materno Infantil SJD - Esplugues
Hospital SJD Palma de Mallorca
Hospital SJD Pamplona
Parc Sanitari SJD - Sant Boi
SJD, Serveis Socials - Barcelona

Centres Programa Erasmus i Emplacement

Università degli Studi di Roma "Tor Vergata"	Roma
Università degli Studi di Roma "La Sapienza"	Roma
National University of Ireland, Galway	Irlanda
Stord/Haugesund University College	Noruega
Universidade de São Paulo	Brasil
Clinique Chirurgicale Saint Jean de Dieu de Paris	Paris

4. ÀMBIT PEDAGÒGIC/DOCENT DE CICLES FORMATIUS

4.1. Cicle Formatiu de Grau Mitjà Tècnic en Cures Auxiliars d'Infermeria

L'ensenyament del Cicle Formatiu de Grau Mitjà Tècnic en Cures Auxiliars d'Infermeria, s'imparteix al Centre Docent Sant Joan de Déu segons el DOGC n. 2464 de 28/8/1997.

4.1.1. Personal Docent Cicle Formatiu de Grau Mitjà tècnic en Cures Auxiliars d'Infermeria

CRÈDIT 1: OPERACIONS ADMINISTRATIVES I DOCUMENTACIÓ SANITÀRIA

Sra. Laura Serradesanferm González *Coordinadora*

CRÈDIT 2: L'ÉSSER HUMÀ DAVANT LA MALALTIA

Sr. Carlos Nebot Bergua *Coordinador*

CRÈDIT 3: BENESTAR DEL PACIENT

Sra. Anna Cano Parellada *Coordinadora*

CRÈDIT 4: CURES BÀSIQUES D'INFERMERIA

Sra. Rosa Gaya Cortadella *Coordinadora*

CRÈDIT 5: PRIMERS AUXILIS

Sra. Laura Martínez Rodríguez *Coordinadora*

Sr. José Antonio Giménez Martínez *Coordinador*

CRÈDIT 6: HIGIENE DEL MEDI HOSPITALARI I NETEJA DEL MATERIAL

Sr. Adrià Almazor Sirvent *Coordinador*

CRÈDIT 7: RECOLZAMENT PSICOLÒGIC AL PACIENT/CLIENT

Sra. Marta Callarisa Roca *Coordinadora*

CRÈDIT 8: EDUCACIÓ PER A LA SALUT

Sr. Adrià Almazor Sirvent *Coordinador*

CRÈDIT 9: TÈCNIQUES D'AJUDA ODONTOLÒGICA

Sra. M^a del Mar Godall Castell *Coordinadora*

CRÈDIT 10: RELACIONS EN L'ENTORN DE TREBALL

Sra. Marta Callarisa Roca *Coordinadora*

Sr. Francecs Caravaca Rivera *Coordinador*

CRÈDIT 11: FORMACIÓ I ORIENTACIÓ LABORAL

Sra. Laura Serradesanferm González *Coordinadora*

CRÈDIT 12: FORMACIÓ EN CENTRES DE TREBALL (FCT)

Sra. Marina Heredia Torras *Coordinadora*

Sra. Marta Callarisa Roca *Coordinadora*

CRÈDIT 13: CRÈDIT DE SÍNTESI

Sra. Marta Callarisa Roca *Coordinadora*

CRÈDIT 14: CURES AUXILIAR D'INFERMERIA AL NEN HOSPITALITZAT

Sra. Olga Rodrigo Pedrosa *Coordinadora*

I. Campus Docent Sant Joan de Déu

4.1.2. Calendari Acadèmic

Calendari acadèmic aprovat pel Departament d'Educació de la Generalitat de Catalunya per al curs acadèmic 2012-2013.

4.1.3. Pla d'Estudis

El Centre Docent Sant Joan de Déu imparteix el Pla d'Estudis del Cicle Formatiu de Grau Mitjà Tècnic en Cures Auxiliars d'Infermeria, DOGC n. 2464 de 28/8/1997.

Crèdits	Hores
C1 - Operacions Administratives i Documentació Necessària	60
C2 - L'Ésser Humà Davant la Malaltia	60
C3 - Benestar del Pacient	90
C4 - Cures Bàsiques d'Infermeria	210
C5 - Primers Auxilis	60
C6 - Higiene del Medi Hospitalari i Neteja del Material	90
C7 - Recolzament Psicològic al Pacient/Client	60
C8 - Educació per a la Salut	60
C9 - Tècniques d'Ajuda Odontològica	90
C10 - Relacions en l'Entorn de Treball	60
C11 - Formació i Orientació Laboral	60
C12 - Formació en Centres de Treball (FCT)	410
C13 - Crèdit de Síntesi	60
C14 - Cures Auxiliars d'Infermeria al Nen Hospitalitzat	30
Total hores	1.400

4.1.4. Alumnat

4.1.4.1. NOMBRE D'ALUMNES MATRICULATS

Curs	Nombre d'alumnes
Primer curs matí	39
Segon curs matí	31
Segon curs tarda	24

4.1.4.2. REPRESENTANTS DELS ALUMNES

Curs	Delegat/ada	Subdelegat/ada
TCAI 1r matí	Sra. Pilar Tizón Rodríguez	Sr. Didac González Calvo
TCAI 2n matí	Sr. Juan Pablo Serna Llansama	Sra. Sandra Jiménez Chaves
TCAI 2n tarda	Sra. Alexandra Monterde Núñez	Sra. Patricia Giménez García

I. Campus Docent Sant Joan de Déu

4.1.4.3. RENDIMENT ACADÈMIC

TCAI: 1r i 2n Curs Matí

C1 - Operacions Administratives

Qualificació	Ordinària %	Extraordinària %
Suspens	2,56%	2,56%
Aprovat	28,21%	5,13%
Notable	51,28%	0,00%
Excel·lent	5,13%	0,00%
No avaluat	12,82%	92,31%

C3 - Benestar del Pacient

Qualificació	Ordinària %	Extraordinària %
Suspens	7,69%	7,69%
Aprovat	41,03%	2,56%
Notable	28,21%	0,00%
Excel·lent	10,26%	0,00%
No avaluat	10,26%	89,74%

C5 - Primers Auxilis

Qualificació	Ordinària %	Extraordinària %
Suspens	3,33%	0,00%
Aprovat	53,33%	3,33%
Notable	43,33%	0,00%
Excel·lent	0,00%	0,00%
No avaluat	0,00%	83,33%

C7 - Recolzament Psicològic al Pacient/Client

Qualificació	Ordinària %	Extraordinària %
Suspens	7,69%	10,26%
Aprovat	30,77%	10,26%
Notable	30,77%	0,00%
Excel·lent	7,69%	0,00%
No avaluat	20,51%	79,49%

C9 - Tècniques d'Ajuda Odontològica

Qualificació	Ordinària %	Extraordinària %
Suspens	7,69%	10,26%
Aprovat	46,15%	0,00%
Notable	25,64%	0,00%
Excel·lent	7,69%	0,00%
No avaluat	10,26%	89,74%

C2 - L'Ésser Humà davant la Malaltia

Qualificació	Ordinària %	Extraordinària %
Suspens	0,00%	0,00%
Aprovat	20,51%	7,69%
Notable	51,28%	0,00%
Excel·lent	12,82%	0,00%
No avaluat	15,38%	92,31%

C4 - Cures Bàsiques d'Infermeria

Qualificació	Ordinària %	Extraordinària %
Suspens	2,56%	2,56%
Aprovat	35,90%	5,13%
Notable	33,33%	0,00%
Excel·lent	12,82%	0,00%
No avaluat	12,82%	92,31%

C6 - Higiene del Medi Hospitalari i Neteja del Material

Qualificació	Ordinària %	Extraordinària %
Suspens	0,00%	0,00%
Aprovat	51,28%	7,69%
Notable	30,77%	0,00%
Excel·lent	0,00%	0,00%
No avaluat	15,38%	92,31%

C8 - Educació per a la Salut

Qualificació	Ordinària %	Extraordinària %
Suspens	0,00%	0,00%
Aprovat	13,33%	3,33%
Notable	70,00%	0,00%
Excel·lent	13,33%	0,00%
No avaluat	3,33%	83,33%

C10 - Relacions en l'Entorn de Treball

Qualificació	Ordinària %	Extraordinària %
Suspens	3,33%	0,00%
Aprovat	30,00%	3,33%
Notable	60,00%	0,00%
Excel·lent	0,00%	0,00%
No avaluat	6,67%	83,33%

I. Campus Docent Sant Joan de Déu

C11 - Formació i Orientació Laboral

Qualificació	Ordinària %	Extraordinària %
Suspens	10,00%	0,00%
Aprovat	23,33%	10,00%
Notable	53,33%	0,00%
Excel·lent	6,67%	0,00%
No avaluat	6,67%	76,67%

C13 - Crèdit de Síntesi

Qualificació	Ordinària %	Extraordinària %
Suspens	3,33%	0,00%
Aprovat	43,33%	6,67%
Notable	36,67%	6,67%
Excel·lent	6,67%	0,00%
No avaluat	10,00%	76,67%

TCAI: 2n Curs Tarda**C1 - Primers Auxilis**

Qualificació	Ordinària %	Extraordinària %
Suspens	5,00%	0,00%
Aprovat	55,00%	5,00%
Notable	35,00%	0,00%
Excel·lent	0,00%	0,00%
No avaluat	5,00%	95,00%

C10 - Relacions en l'Entorn de Treball

Qualificació	Ordinària %	Extraordinària %
Suspens	0,00%	0,00%
Aprovat	25,00%	0,00%
Notable	30,00%	0,00%
Excel·lent	40,00%	0,00%
No avaluat	5,00%	100%

C12 - Formació en Centres de Treball (FCT)

Qualificació	Ordinària %	Extraordinària %
Apte	17	1
No apte	1	-
No presentats	1	-

C12 - Formació en Centres de Treball (FCT)

Qualificació	Ordinària %	Extraordinària %
Apte	28	1
No apte	-	-
No presentats	1	-

C14 - Cures Auxiliars d'Infermeria al Nen Hospitalitzat

Qualificació	Ordinària %	Extraordinària %
Suspens	6,67%	0,00%
Aprovat	26,67%	13,33%
Notable	50,00%	0,00%
Excel·lent	6,67%	0,00%
No avaluat	10,00%	73,33%

C8 - Educació per a la Salut

Qualificació	Ordinària %	Extraordinària %
Suspens	0,00%	0,00%
Aprovat	20,00%	0,00%
Notable	60,00%	0,00%
Excel·lent	15,00%	0,00%
No avaluat	5,00%	100%

C11 - Formació i Orientació Laboral

Qualificació	Ordinària %	Extraordinària %
Suspens	0,00%	0,00%
Aprovat	15,00%	5,00%
Notable	70,00%	0,00%
Excel·lent	5,00%	0,00%
No avaluat	10,00%	95,00%

C13 - Crèdit de Síntesi

Qualificació	Ordinària %	Extraordinària %
Suspens	0,00%	0,00%
Aprovat	15,00%	10,00%
Notable	60,00%	0,00%
Excel·lent	10,00%	0,00%
No avaluat	15,00%	90,00%

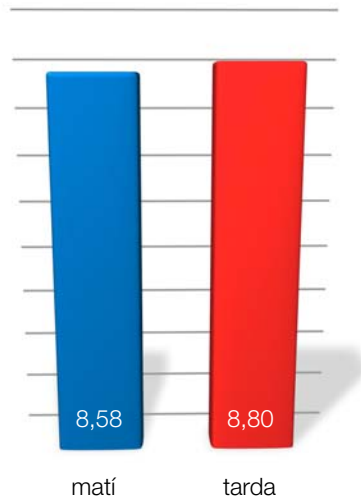
I. Campus Docent Sant Joan de Déu

C14 - Cures Auxiliars d'Infermeria al Nen Hospitalitzat

Qualificació	Ordinària %	Extraordinària %
Suspens	5,00%	0,00%
Aprovat	10,00%	5,00%
Notable	55,00%	0,00%
Excel·lent	20,00%	0,00%
No avaluat	10,00%	95,00%

4.1.4.4. GRAU DE SATISFACCIÓ DE L'ALUMNAT

Aquesta mitjana correspon a la resposta del grau de satisfacció global del Cicle Formatiu de Grau Mitjà Cures Auxiliars d'Infermeria.



4.1.4.5. CENTRES DE PRÀCTIQUES

Listat dels centres on els estudiants realitzen les pràctiques:

- Hospital Maternoinfantil Sant Joan de Déu Esplugues de Llobregat
- Hospital Universitari Vall d'Hebrón
- Parc Sanitari Sant Joan de Déu (Àrea Salut Mental i Hospital General)
- Sant Joan de Déu, Serveis Sociosanitaris
- Clínica Rinològica Maria Colomer (ubicada al Centre Mèdic Tèknon)

I. Campus Docent Sant Joan de Déu

4.2. Cicle Formatiu de Grau Superior Tècnic en Documentació Sanitària

L'ensenyament del Cicle Formatiu de Grau Superior Tècnic en Documentació Sanitària s'imparteix al Centre Docent Sant Joan de Déu segons el DOGC Núm. 2693, de 31 de juliol de 1998.

4.2.1. Personal Docent Cicle Formatiu de Grau Superior Tècnic en Documentació Sanitària

CRÈDIT 1: ORGANITZACIÓ D'ARXIVS CLÍNICS

Sra. Ana Merino Márquez *Coordinadora*

CRÈDIT 2: DEFINICIÓ I TRACTAMENT DE DOCUMENTACIÓ SANITÀRIA

Sra. Concepció Ferriz Canals *Coordinadora*

CRÈDIT 3: CODIFICACIÓ DE DADES CLÍNQUES I NO CLÍNQUES

Sra. Concepció Ferriz Canals *Coordinadora*

CRÈDIT 4: VALIDACIÓ I EXPLOTACIÓ DE DADES

Sra. Laura Martínez Rodríguez *Coordinadora*

CRÈDIT 5: APLICACIONS INFORMÀTIQUES GENERALS

Sr. José Antonio Giménez Martínez *Coordinador*

CRÈDIT 6: ANATOMOFISIOLOGIA I PATOLOGIA BÀSICA

Sra. M^a del Mar Godall Castell *Coordinadora*

CRÈDIT 7: RELACIONS EN L'EQUIP DE TREBALL

Sra. Reyes Alcón García *Coordinadora*

CRÈDIT 8: FORMACIÓ I ORIENTACIÓ LABORAL

Sra. Laura Serradesanferm González *Coordinadora*

CRÈDIT 9: FORMACIÓ EN CENTRES DE TREBALL

Sra. Ana Merino Márquez *Coordinadora*

CRÈDIT 10: CRÈDIT DE SÍNTESI

Sra. Laura Martínez Rodríguez *Coordinadora*

CRÈDIT 11: ANGLÈS TÈCNIC

Sr. Vicente Morera González *Coordinador*

4.2.2. Calendari Acadèmic

Calendari acadèmic aprovat pel Departament d'Educació de la Generalitat de Catalunya per al curs acadèmic 2012-2013.

I. Campus Docent Sant Joan de Déu

4.2.3. Pla d'Estudis

El Centre Docent Sant Joan de Déu imparteix el Pla d'Estudis del Cicle Formatiu de Grau Superior Tècnic en Documentació Sanitària, DOGC Núm. 2693, de 31 de juliol de 1998.

Crèdits	Hores
C1 - Organització d'arxius clínics	90
C2 - Definició i tractament de documentació clínica	90
C3 - Codificació de dades clíniques i no clíniques	210
C4 - Validació i explotació de bases de dades	150
C5 - Aplicacions informàtiques generals	120
C6 - Anatomofisiologia i patologia bàsica	60
C7 - Relacions en l'equip de treball	60
C8 - Formació i orientació laboral	60
C9 - Formació en Centres de Treball	410
C10 - Crèdit de Síntesi	60
C11 - Anglès Tècnic	90
Total hores	1.400

4.2.4. Alumnat

4.2.4.1. NOMBRE D'ALUMNES MATRICULATS

Curs	Nombre d'alumnes
Documentació Sanitària	23

4.2.4.2. REPRESENTANTS DELS ALUMNES

Curs	Delegat/ada	Subdelegat/ada
Documentació Sanitària	Sra. Mar Rimbau Latorre	Sra.Marta Gascón Garbayo

4.2.4.3. RENDIMENT ACADÈMIC

Documentació Sanitària

D1 - Organització d'arxius clínics

Qualificació	Ordinària %	Extraordinària %
Suspens	4,55%	0,00%
Aprovat	18,18%	0,00%
Notable	22,73%	0,00%
Excel·lent	45,45%	0,00%
No avaluat	4,55%	100,00%

D2 - Definició i tractament de Documentació Sanitària

Qualificació	Ordinària %	Extraordinària %
Suspens	0,00%	0,00%
Aprovat	9,09%	13,64%
Notable	27,27%	0,00%
Excel·lent	45,45%	0,00%
No avaluat	13,64%	86,36%

I. Campus Docent Sant Joan de Déu

D3 - Codificació de dades clíniques i no clíniques

Qualificació	Ordinària %	Extraordinària %
Suspens	0,00%	0,00%
Aprovat	4,55%	0,00%
Notable	45,45%	0,00%
Excel·lent	40,91%	0,00%
No avaluat	4,55%	100,00%

D5 - Aplicacions informàtiques generals

Qualificació	Ordinària %	Extraordinària %
Suspens	0,00%	0,00%
Aprovat	4,55%	0,00%
Notable	31,82%	0,00%
Excel·lent	59,09%	0,00%
No avaluat	0,00%	100,00%

D7 - Relacions en l'equip de treball

Qualificació	Ordinària %	Extraordinària %
Suspens	0,00%	0,00%
Aprovat	9,09%	0,00%
Notable	59,09%	0,00%
Excel·lent	27,27%	0,00%
No avaluat	0,00%	100,00%

D9 - Formació en Centres de Treball (FCT)

Qualificació	Ordinària %	Extraordinària %
Apte	20	–
No apte	–	–
No presentats	3	–

D11 - Anglès Tècnic

Qualificació	Ordinària %	Extraordinària %
Suspens	0,00%	0,00%
Aprovat	9,09%	9,09%
Notable	40,91%	0,00%
Excel·lent	27,27%	0,00%
No avaluat	18,18%	90,91%

D4 - Validació i explotació de dades

Qualificació	Ordinària %	Extraordinària %
Suspens	9,09%	4,55%
Aprovat	0,00%	4,55%
Notable	27,27%	0,00%
Excel·lent	50,00%	0,00%
No avaluat	9,09%	90,91%

D6 - Anatomofisiologia i patologia bàsica

Qualificació	Ordinària %	Extraordinària %
Suspens	4,55%	4,55%
Aprovat	36,36%	4,55%
Notable	27,27%	0,00%
Excel·lent	22,73%	0,00%
No avaluat	4,55%	90,91%

D8 - Formació i orientació laboral

Qualificació	Ordinària %	Extraordinària %
Suspens	0,00%	0,00%
Aprovat	13,64%	6,09%
Notable	22,73%	4,55%
Excel·lent	40,91%	0,00%
No avaluat	18,18%	86,36%

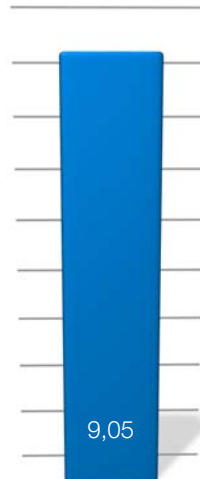
D10 - Crèdit de síntesi

Qualificació	Ordinària %	Extraordinària %
Suspens	0,00%	0,00%
Aprovat	4,55%	0,00%
Notable	40,91%	0,00%
Excel·lent	40,91%	0,00%
No avaluat	9,09%	100,00%

I. Campus Docent Sant Joan de Déu

4.2.4.4. GRAU DE SATISFACCIÓ DE L'ALUMNAT

Aquesta mitjana correspon a la resposta del grau de satisfacció global del Cicle Formatiu de Grau Superior Tècnic en Documentació Sanitària.



4.2.4.5. CENTRES DE PRÀCTIQUES

Llistat dels centres on els estudiants realitzen les pràctiques:

- Clínica Diagonal
- Clínica Rinològica Maria Colomé (Teknon)
- Fundació Sant Joan de Déu
- Grupo Hospitalario Quirón
- Hospital Maternoinfantil Sant Joan de Déu
- Parc Sanitari Sant Joan de Déu
- Parc Sanitari Sant Joan de Déu - CSM Esplugues
- Parc Sanitari Sant Joan de Déu - CSM Gavà
- Hospital Moises Broggi

5. ÀMBIT PEDAGÒGIC/DOCENT DE FORMACIÓ POSTGRADUADA: MÀSTERS, POSTGRAUS I FORMACIÓ CONTINUADA

5.1. Màsters i Postgraus

Nom de l'ensenyament	Crèdits	Direcció	Nombre d'estudiants	Avaluació
Màster en Cures d'Infermeria a la Persona en Procés Quirúrgic (8a Edició) <i>En col·laboració amb l'Hospital Sant Joan de Déu Barcelona i Agència de Postgrau V</i>	60	Sra. Margarita García de Vicuña Sra. Maria José Morera Pomarede	17	6.83
Màster en Cures d'Infermeria en la Infància i Adolescència (7a Edició) <i>En col·laboració amb l'Hospital Sant Joan de Déu Barcelona i Agència de Postgrau V</i>	1r any: 30 2n any: 30	Sra. Bárbara Hurtado Pardos	1r any: 24 2n any: 28	7.20 7.00
Màster en Teràpia Ayurvèdic (1ª edició)	60	Sra. Elena Saura Portillo	17	9.10
Màster en Teràpia Neural i Odontologia Neurofocal (6a Edició)	1r any: 11.5 2n any: 24.5	Dr. David Vinyes Casajoana	1r any: 36 2n any: 28	7.95 8.00
Postgrau en Infermeria d'Anestèsia i Reanimació (9a Edició) <i>En col·laboració amb l'Hospital Sant Joan de Déu Barcelona</i>	30	Sra. Margarita García de Vicuña Sra. Maria José Morera Pomarede	36	6.31
Formació Continuada per Acupuntors	2.5	Dra. Cristina Domingo Gómez	12	8.55
2. Màster en Valoració Energètic i Acupuntura (2a edició) <i>En col·laboració amb Agència de Postgrau V</i>	62	Dra. Cristina Domingo Gómez	1r any: 29 2n any: 32 3r any: 21	8.23 7.35 7.30
3. Màster en Medicina Tradicional Xinesa i Acupuntura	62	Dra. Cristina Domingo Gómez	1r any: 3 2n any: 7 3r any: 7	6.56 7.03 8.00

Total d'alumnes matriculats: 297

Total d'alumnes titulats: 166

5.2. Relació de Projectes, Tesines i Treballs d'Investigació realitzats pels estudiants

5.2.1. MÀSTER EN CURES D'INFERMERIA A LA PERSONA EN PROCÉS QUIRÚRGIC (8a Edició)

Estudiants d'investigació	Projecte, tesina o treball d'investigació
Marina Safont Boronat Amanda Jiménez Blade Gemma Mercadé Pons	<i>Estudio sobre la aplicación de la lista de verificación de seguridad del paciente dentro del area quirúrgica de CMA del Hospital Sant Joan de Déu de Barcelona</i>
Ariadna Garrido Roman Alba Ochando Antoni Isabel Rodríguez Fuentes	<i>Pilotaje estudio descriptivo para averiguar si el uso del Betatul disminuye el riesgo de infección en comparación al linitul en adultos circuncidados</i>
Sandra Recio Ortiz Laura Sáez Cano Miriam Lozano López	<i>El estrés en las enfermeras quirúrgicas</i>
Laura Rodríguez Jorge Marta Salido Casals Elena Ostos Roldán	<i>Evaluación de la capacidad de adaptación de los estudiantes del "máster d'infermeria a la persona en procés quirúrgic" durante La formación práctica</i>
Patricia Gutiérrez Fernández Cristina Lao Doña	<i>Estudio descriptivo para comprobar el grado de cumplimiento de la profilaxis antibiótica en las cesáreas electivas</i>
Marta Bassas Palou Cristina Miró Sánchez Rosa Maria Navarrete Gómez	<i>Riesgos laborales para el profesional de enfermería del bloque quirúrgico</i>

5.2.2. MÀSTER EN CURES D'INFERMERIA EN LA INFÀNCIA I ADOLESCÈNCIA (7a Edició)

Estudiants d'investigació	Projecte, tesina o treball d'investigació
Gemma Torres Moreno Marta Periago Puig Sussana Pasquet Aztarain	<i>Repercussió emocional de la mort neonatal en el personal d'infermeria</i>
Begonya Carranzo Torres	<i>Estudi de la càrrega mental en el personal d'infermeria al Parc Sanitari Sant Joan de Déu</i>
Gemma Bial Vellvé Cristina Almansa Ferrer Laura Contreras Aponte Judith Leon Carretero	<i>Sistemas de valoración "Triagge" en urgencias pediátricas</i>
Vera Dos Santos Gómez	<i>Pilotaje de estudio experimental para evaluar si la presencia de los padres, durante la punción del talón, disminuye el estrés del neonato</i>
Alicia Sánchez Fernández Adriana López Caparrós	<i>Unitats neonatals a Catalunya</i>
Carlota Barraç Sen Marina Safont Boronat	<i>Estudio sobre la dermatitis irritativa del pañal</i>
Montse Casellas López Mireia Díaz Cantero	<i>Estratègies d'afrontament de dol de les infermeres en oncologia</i>

I. Campus Docent Sant Joan de Déu

Estudiants d'investigació	Projecte, tesina o treball d'investigació
Sonia Corral Fernández Cristina Villegas Lou	<i>Los accidentes en la población infantil</i>
Cristina Mesa Aljama Maria Cano Mateos	<i>Cuidados al paciente pediátrico sometido a ventilación no invasiva</i>
Carina Marina Ramos Gemma González Blanco	<i>Educación sanitaria en domicilio: principales preocupaciones de los padres del recién nacido</i>
Natalia Guillen Pujades	<i>Nivel de conocimientos del Diabetes Mellitus en el profesorado de la escuela Sant Antoni</i>
Merçe Mahiques Tercero Nereida Torró Bou	<i>Análisis de hábitos alimentarios y estilos de vida en alumnos de entre 11 y 14 años en dos centros docentes de la provincia de Valencia</i>
Gemma Mercadé Pons Mireia Miquel Fàbrega	<i>Adolescencia y hábitos tóxicos</i>
M ^a Angels Gutierrez Salido Gemma Esquerra Casas Maria Cano Mateos	<i>Cura del melic en el nadó</i>

5.2.3. MÀSTER EN TERÀPIA NEURAL I ODONTOLOGIA NEUROFOCAL (6a Edició)

Estudiants d'investigació	Projecte, tesina o treball d'investigació
Agudelo, Jorge	<i>Focos irritativos orales</i>
Aguirrezabal, Aizepa	<i>Terapia Neural y Fibromialgia</i>
Almena, Alfredo	<i>Ganglios Esfenopalatino y Estrellado. Anatomia</i>
Astigarraga, Leia	<i>El Sistema Básico de Pischinger</i>
Badal, Joan	<i>Comportamiento de los fibroblastos</i>
Bartolomé, Susana	<i>Encuentros con una misma</i>
Beitia, Jone	<i>Estudio comparativo entre la infiltración o no de procaína en las extracciones dentales simples</i>
Bellmunt, Maria	<i>La TN en Atención Primaria</i>
Castro, Olatz	<i>Esta lengua es mía</i>
Chiericatti, Sandra	<i>La TN en la medicina de la empresa</i>
Comes, Teresa	<i>La TN según diversos autores</i>
De la Iglesia, Rita	<i>La alquímia de la procaína</i>
Epelde, Ainara	<i>Propuestas naturales ante la caries</i>
Estrems, Marisol	<i>Anatomía de los plexos vegetativos</i>
García, Cristina	<i>La TN en Atención Primaria</i>
Iraolagoitia, Leire	<i>Esta lengua es mía</i>
Loriz, Olga	<i>Terapia Neural e Infiltraciones</i>
Martínez Cabaleiro, Oscar	<i>TN en un Servicio de prevención</i>

I. Campus Docent Sant Joan de Déu

Estudiants d'investigació	Projecte, tesina o treball d'investigació
Moreno, Núria	<i>Grau de coneixement de TN a l'Atenció Primària</i>
Pastrana, David	<i>Cibernètica y Mackenzie</i>
Rodríguez, Ma Carmen	<i>Tapping</i>
Rovira, Eulàlia	<i>La Terapia Neural en afecciones vasculares</i>
Sánchez, Sandra	<i>El poder secuestrado del plexo ginecológico</i>
Zambrano, Luís	<i>Cambios en la salud buco-dental en inmigrantes</i>

5.2.4. POSTGRAU EN INFERMERIA D'ANESTÈSIA I REANIMACIÓ (8a Edició)

Estudiants d'investigació	Projecte, tesina o treball d'investigació
Anna Sapes Mireia Balza	<i>Incidència d'apnees en el postoperatori immediat en pacients sotmesos a cirurgia toràcica mitjançant el Respir8</i>
Ana Mancebo	<i>Estudio reflexivo mediante una investigación acción participativa de la ansiedad pre-anestésica pediátrica</i>
Lorena Cañas Laura Márquez Cristina Garrote	<i>Evaluación de la eficacia para la deambulación precoz de la bomba elastomérica para el tratamiento del dolor en pacientes de intervención quirúrgica de prótesis de rodilla</i>
Silvia de Heras Miriam Morales	<i>Análisis de las reprogramaciones en los pacientes sometidos a endoscopia digestiva</i>
Montserrat Plaza	<i>Música amb la tècnica anestèsica</i>
M ^a José Pérez Aida Pelaez Maria Vazquez Elena Mendez	<i>Evaluación de la incidencia de infección en la manipulación del catéter peridural</i>
Margarida Enrich Pérez	<i>Convivre amb un dolor neuropàtic</i>
Bruno Gabriel Thais Dolcet Marta Terre Laura Gómez	<i>Dolor postoperatorio de la herniorrafia inguinal a cielo abierto en el paciente adulto</i>
Elena Valenzuela Pablo Moreno Maria Figueroa	<i>Cumplimiento del protocolo de aislamiento por parte de enfermería en el área quirúrgica</i>
Mercedes Rodríguez Sánchez Gemma Iserte Marina Mora Judith Boronat	<i>Manejo del tratamiento enfermero en la punción accidental de la dura madre en anestesia epidural en el trabajo de parto</i>
Dolors Casanovas Valentí Belen Teyeros Rubio Ziada Santana Niño	<i>Beneficios del Bloqueo del plano transversal abdominal en cesáreas</i>
Ainhoa Hernández Marta Reig Silvestre Montse Ferrando Alba López	<i>Infermería de práctica avanzada: formación continuada en vía aérea difícil</i>

I. Campus Docent Sant Joan de Déu

5.2.5. MÀSTER EN MEDICINA TRADICIONAL XINESA I ACUPUNTURA (10a Edició)

Estudiants d'investigació	Projecte, tesina o treball d'investigació
Díaz, Mario	<i>La Acupuntura en el Tratamiento del Latigazo Cervical</i>
Navarro Morlas, Vanesa	<i>Recopilación Bibliográfica del Tratamiento con Acupuntura en la Infertilidad Masculina</i>
Pons, Ivan	<i>L'Acupuntura com a Tractament d'Acompanyament en el l'embaràs i el moment del Part</i>

5.2.6. MÀSTER EN DIAGNÒSTIC ENERGÈTIC I ACUPUNTURA (10a Edició)

Estudiants d'investigació	Projecte, tesina o treball d'investigació
Ayats García, Ester	<i>Tratamiento con Acupuntura y Dietética en pacientes con Candidiasis</i>
Carasusán, Laura	<i>Acupuntura aplicada a casos crónicos y/o recidivantes de Logopedia</i>
Escobar Llobart, Cristina	<i>Acupuntura en el Pacient en Tractament Anticoagulant oral</i>
Mariscal Medina, M ^a Dolores	<i>Acupuntura y Digitopresión para paliar los efectos secundarios de la Quimioterapia en pacientes con Cáncer de Colón</i>
Ortiz Sánchez, Ingrid	<i>Digitopuntura en niños con trastorno del Déficit de Atención o Hiperactividad</i>
Oteros Cabezas, Alba	<i>Tratamiento con Acupuntura para ayudar a la Dilatación del Cuello Uterino</i>
Saula Fernández, Ana	<i>Beneficios de la Acupuntura en el Cáncer de Mama</i>

Total de Projectes, Tesines i Treballs d'Investigació realitzats: 66

5.3. Formació Continuada

Nom del Curs	Nombre d'hores	Nombre d'alumnes
Curs Teòric-Pràctic per a Tècnics en Cures Auxiliars d'Infermeria en Centres Penitenciaris	5	25
Curs Teòric-Pràctic per a Tècnics en Cures Auxiliars d'Infermeria en Cures per la Psicogeriatría	5	31
Curs: II Seminari a Tècnics en Cures Auxiliars d'Infermeria (tarda)	5	20
Curs: II Seminari a Tècnics en Cures Auxiliars d'Infermeria (matí)	5	23
Curs Teòric-Pràctic de Pediatria per a Tècnics en Cures Auxiliars d'Infermeria	5	39
Curs Teòric-Pràctic de suport tècnic a la pràctica basada en l'evidència		
Seminari d'Actualització en temes de psicologia i psicopatologia de l'adolescent	10	11
Taller Cures d'Infermeria al nen/a i adolescent al final de la vida (tarda)	5	60
Taller Cures d'Infermeria al nen/a i adolescent al final de la vida (matí)	5	79

1. PERSONAL D'ADMINISTRACIÓ I SERVEIS

1.1. Personal d'Administració

Sra. Judit Boluña i Álvarez	<i>Responsable d'Administració i Finances</i>
Sra. Patrícia Álvarez Artiga	<i>Cap de Negociat</i>
Sra. Núria Bermudo Hernández	<i>Secretària de Direcció</i>
Sra. Paula Chaparro Ruiz	<i>Secretària Econòmica</i>
Sra. Cristina Domínguez González	<i>Secretària d'Estudiants</i>
Sra. M ^a Pilar Guàrdia Gil	<i>Secretària de Cicles Formatius</i>
Sra. Montserrat Lopera Aljarilla	<i>Secretària Econòmica</i>
Sra. Lourdes Torres i Sánchez-Gil	<i>Secretària d'Estudiants</i>
Sra. Casimira Valenzuela Rubio	<i>Secretària d'Estudiants</i>
Sra. Marcela Valenzuela Rubio	<i>Secretària d'Estudiants</i>
Sr. Jesús Zamarra López	<i>Secretari d'Estudiants</i>

1.2. Personal de Biblioteca

Sra. Yolanda Gálvez Carrascal	<i>Bibliotecària</i>
Sra. Aícia Martín Castro	<i>Bibliotecària</i>

2. BIBLIOTECA

Els principals objectius realitzats per la biblioteca durant el curs 2012/2013 han estat:

1. Crear perfils de xarxes socials de la biblioteca de facebook i twitter.
2. Adaptar la pàgina web de la biblioteca per fer-la més amigable.
3. Expurgar i reubicar el fons de revistes de sala i dipòsit.
4. Realitzar una enquesta de satisfacció pels usuaris.
5. Incrementar en més d'un 80% la demanda del servei d'obtenció de documents per part del personal del Campus Docent.
6. Es van ofertar dos edicions de cadascun dels cursos de:
7. Iniciació a la publicació científica (novembre 2012 i gener 2013)
8. Recerca avançada en PubMed (octubre 2012 i febrer 2013)
9. Participar en l'elaboració de la Guia de Pràctica Clínica sobre l'encefalopatia hipòxico isquèmica perinatal al nou-nat.
10. En relació al Màster d'Acupuntura:
 - Crear una base de dades bibliogràfica per a articles de revistes d'acupuntura existents a biblioteca, no indexades ni disponibles en línia.
 - Catalogar articles de revistes d'acupuntura existents a biblioteca, no disponibles en línia.

Com en cursos anteriors, el personal de biblioteca ha fet sessions formatives als estudiants de primer curs de Grau i als alumnes de CFGM - Tècnic Auxiliar d'Infermeria i CFGS - Documentació sanitària.

El nombre total de llibres /DVD's adquirits per biblioteca aquest curs ha estat de 128 exemplars, dels quals aquest any només han hagut 16 donacions. El nombre de préstecs s'ha mantingut estable en relació al curs anterior.

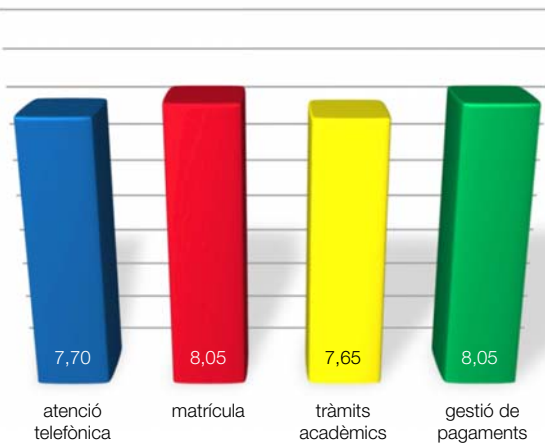
3. GRAU DE SATISFACCIÓ DE L'ALUMNAT

3.1. Grau en Infermeria

SECRETARIA

Mitjana corresponent a l'avaluació dels serveis d'administració referent a l'atenció rebuda i valoració de secretaria.

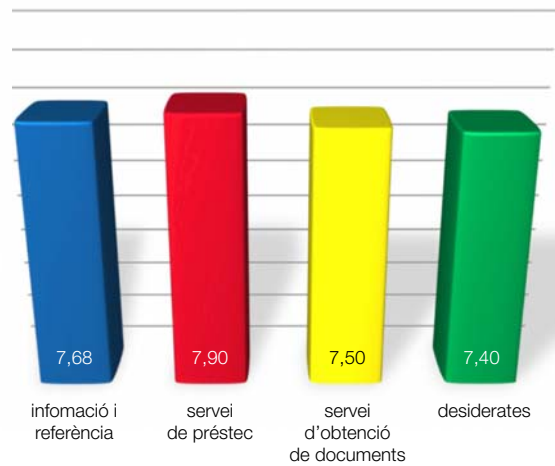
Avaluació tasques secretaria



BIBLIOTECA

Mitjana corresponent a l'avaluació dels serveis de la biblioteca referent a l'atenció rebuda i fons bibliogràfic.

Avaluació tasques biblioteca

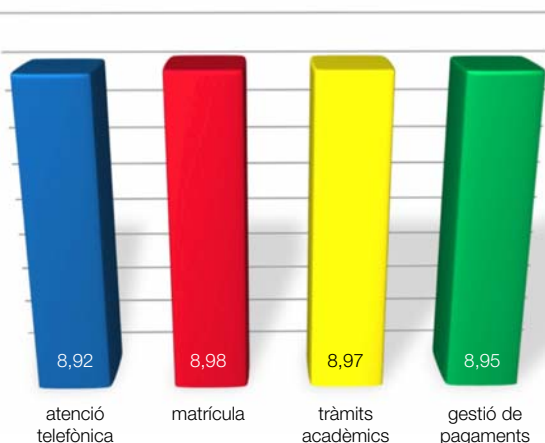


3.2. Cicles formatius

SECRETARIA

Mitjana corresponent a l'avaluació dels serveis d'administració referent a l'atenció rebuda i valoració de secretaria.

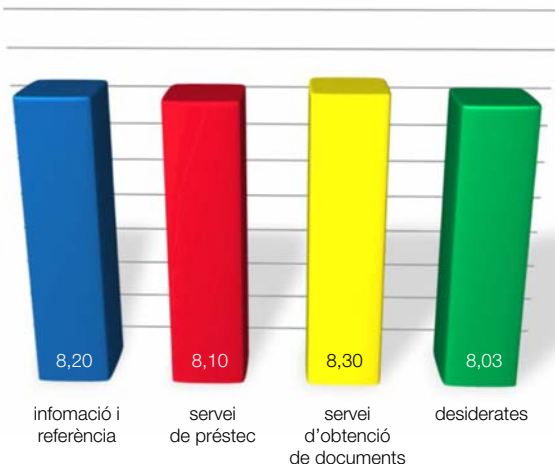
Avaluació tasques secretaria



BIBLIOTECA

Mitjana corresponent a l'avaluació dels serveis de la biblioteca referent a l'atenció rebuda i fons bibliogràfic.

Avaluació tasques biblioteca



III. Cursos de contraprestació

Nom del curs	Crèdits	Direcció	Nombre d'estudiants	Avaluació
Elaboració de plans de cures estandarditzats a l'atenció primària de salut	2	Sra. Dolors Miguel Ruiz	11	9.17
Aplicació del mètode de recerca en infermeria	2	Dr. Juan Roldán Merino	20	9.03

IV. Col·laboració en la gestió docent d'altres institucions

1. OHSJD - Cúria Provincial - Formació Institucional

Nom del curs	Número d'hores	Número d'estudiants
La Carta de Identidad (3 ediciones)	12.5	122
Formación en valores para directivos	65	21
Taller de gestión de conflictos	7	8
El liderazgo conducido por valores	6.5	29
Gestión del conflicto para administrativos del ámbito social y sanitario	12	22
Ética asistencial para auxiliares de Enfermería	10.5	25
Sufrimiento y resistencia	4	16
Ética en el ámbito social (2 ediciones)	6.5	50
Formador de formadores	12	24

2. Fundació d'Atenció a la Dependència Sant Joan de Déu

2.1. LÍNIA SOCIAL

Nom del curs	Número d'hores	Número d'estudiants
Curs de Formació per Cuidadors Professionals. Servei d'Atenció Domiciliària (1ª edició)	75	25
Curs de Formació per Cuidadors Professionals. Servei d'Atenció Domiciliària (2ª edició)	75	47
Curs de Formació per Cuidadors Professionals. Servei d'Atenció Domiciliària (3ª edició)	75	44
Curso de Cuidadores Profesionales en Atención Domiciliaria a personas con problemas de Salud Mental	55	16
Curso de Cuidadores Profesionales. Atención a niños con discapacidades y pluridiscapacidades	55	15

Total cursos: 14

Total hores: 393.5

Total alumnes: 464

1. GRUPS D'INVESTIGACIÓ PROPIS DEL CAMPUS DOCENT SANT JOAN DE DÉU

Nom del Grup/Xarxa	Entitat	Membres
Grup d'investigació en Infermeria, Educació i Societat (GIEES): Trets Identitaris, Innovació Docent, Metodologia d'Atenció a la Salut, Acció Social	Campus Docent Sant Joan de Déu	<p>Trets Identitaris IP: Dra. Anna Ramió Jofre Investigadors/es: Marta Callarisa Roca Rosa Gaya Cortadellas Amèlia Guilera Roche Laura Martínez Rodríguez M^a Dolores Royo Arán Laura Serradesanferm González</p> <p>Suport tècnic: Núria Bermudo Hernández Judit Boluña Álvarez Jesús Zamarra López</p> <p>Innovació Docent IP: Sra. Maria José Morera Pomarede Investigadors/es: Marina Heredia Torras Bárbara Hurtado Pardos Carlos Nebot Bergua Àngels Pedrola Segarra Núria Roca Caparà Júlia Roura Masmitjà Olga Rodrigo Pedrosa M^a Dolores Royo Arán Laura Serradesanferm González Carme Vega Monteagudo</p> <p>Metodologia d'Atenció a la Salut IP: Dr. Juan Francisco Roldán Merino Investigadors/es: Bárbara Hurtado Pardos Dolors Miguel Ruiz M^a José Morera Pomarede Carlos Nebot Bergua Olga Rodrigo Pedrosa</p> <p>Acció Social IP: Dra. Núria Roca i Caparà Investigadors/es: Marina Heredia Torras Laura Martínez Rodríguez Joan Uribe Vilarrodona (Serveis Socials SJD) Carme Vega Monteagudo Anna Pérez Carmona (Fundació Atenció a la dependència)</p>

2. ACTIVITATS DE RECERCA DESENVOLUPADES PELS DIFERENTS GRUPS DE RECERCA

2.1. Trets Identitaris

Presentació

Aquest àmbit pretén potenciar la recerca en l'àmbit dels trets identitaris de les professions sanitàries, especialment la professió infermera, i les organitzacions sociosanitàries. La identitat de les professions i de les organitzacions es configura a través dels valors i actituds adoptats per un col·lectiu, que juntament amb el coneixement abstracte i habilitats realitza i especifica la seva aportació social.

La investigació en aquest àmbit vol aprofundir i reflexionar sobre aquests aspectes essencials i nuclears en els que pivota l'atenció humanitzada a les persones, per part dels professionals i la cultura de les organitzacions sociosanitàries.

IP: Dra. Anna Ramió Jofre

Investigadors/es:

Marta Callarisa Roca
Rosa Gaya Cortadellas
Amèlia Guilera Roche
Laura Martínez Rodríguez
M^a Dolores Royo Arán
Laura Serradesanferm González

Suport tècnic:

Núria Bermudo Hernández
Judit Boluña Álvarez
Jesús Zamorra López

2.1.1. PROJECTES DE RECERCA

Titul del Projecte	IP Equip Investigador	Entitat Organitzadora/Finançadora
Estudio de las actitudes y comportamientos adheridos a los Valores Institucionales de la Orden Hospitalaria de San Juan de Dios, provincia de Aragón-San Rafael	<p>IP: Anna Ramió Jofre Amèlia Guilera Roche Laura Martínez Rodríguez</p> <p>Investigadors/es: Anna Cano Parellada Ana Maria Merino Márquez Anna Pérez Carmona M^a Dolores Royo Arán Germà Luis Marzo Laura Serradesanferm González Marta Callarisa Roca Merce Puig-Pey Faurí Olga Valsells Goula Silvia Reyes Escorihuela Lahoz Rosa Maria Gaya Cortadellas</p> <p>Suport tècnic: Núria Bermudo Hernández Judit Boluña Álvarez Jesús Zamorra López</p>	<p>Organitza: Campus Docent Sant Joan de Déu Finança: Fundació Sant Joan de Déu. OLP.00035</p>

Títol del Projecte	IP Equip Investigador	Entitat Organitzadora/Finançadora
L'hospitalitat com a valor. Significats i construcció en els alumnes del Campus Docent Sant Joan de Déu	IP: Amèlia Guilera Roche Laura Martínez Rodríguez Investigadors/es: Anna Ramió Jofre Ana Merino Márquez M ^a Dolores Royo Arán Júlia Roura Masmijtà Laura Serradesanferm González Marta Callarisa Roca Mar Godall Castell Maria José Morera Pomarede Olga Rodrigo Pedrosa Rosa M ^a Gaya Cortadellas	Organitza: Campus Docent Sant Joan de Déu Finança: Fundació Sant Joan de Déu. PCP.00099
Estudio Qualitativo sobre las necesidades espirituales de las personas que se encuentran en situación de vulnerabilidad y exclusión social	IP: Germà Ricardo Dasí Anna Ramió Jofre Investigadors/es: Georgina Grifoll Monica Pastor Germà Enric Pastor Mercè Puig-Pey	Organitza i Finança: Fundació Sant Joan de Déu

2.1.2. PUBLICACIONS

- Guilera A, i Ramió A. Transmisión de Valores desde la Universidad. Labor Hospitalaria. 2012 (304): 74-75.
- Torsec C, Ramió A, i Valls R. Guerra hambre y aventura en la vida de Candida Sala, enfermera de Cruz Roja. Cultura de los cuidados. 2012; XVI (34): 20-31.
- Ramió A. Instituciones Sanitarias Cuidadores. Annals de Medicina. 2013; 96 (2): 65-6.

2.1.3. PRESENTACIÓ DE COMUNICACIONS ORALS I PÒSTERS A CONGRESSOS

- Ramió A, i Torres C. Memoria de una Dama de Sanidad Militar: Carmen Bolea Foradada. XIII Congreso Nacional y VIII Congreso Internacional de Historia de la Enfermería. Madrid 22-24 de novembre de 2013.
- Guilera A, Martínez L, Roura J, Godall M, Royo D, i Callarisa M. La hospitalidad como valor. Significado y construcción en los alumnos del Campus Docent Sant Joan de Déu. 2a Jornada Asistencial de la Provincia de Aragón San Rafael. Sant Boi de Llobregat, 10-11-12 abril de 2012.

2.1.4. PARTICIPACIÓ COM A PONENT-CONFERENCIANT O MODERADOR TAULES RODONES

- Roura J. Taula Rodona: Treballa amb Valors a Sant Joan de Déu. Jornada: Tendències de la Gestió de persones al Tercer Sector. Fundació Pere Tarrés. Barcelona 20 de febrer de 2013.
- Guilera A. Taula Rodona: Compartir Coneixement. Segell Editorial Sant Joan de Déu. Jornada Sant Joan de Déu. Valors en les organitzacions en temps de crisi. Esplugues de Llobregat 5 de març de 2013.
- Roca N, Pedrola A, i Nebot C. Entrega de premis al millor treball final de Grau i millor treball fi de Màster. Jornada Sant Joan de Déu. Valors en les organitzacions en temps de crisi. Esplugues de Llobregat 5 de març de 2013.
- Roura J. Presentació al Ponent de la Conferència. Els Valors en temps de Crisi. Jornada Sant Joan de Déu. Valors en les organitzacions en temps de crisi. Esplugues de Llobregat 5 de març de 2013.
- Guilera A. Experiències d'èxit en la relació Universitat- Formació Professional. Jornada: Estructura de la Jornada Universitas Formació Professional. UB/ TRANS. Barcelona, 15 de maig de 2013.

2.1.5. JORNADES - CONGRESSOS - CONFERÈNCIES - SIMPOSIS - ACTES DE LLIURAMENT

Tipus d'activitat	Entitat organitzadora	Lloc	Participant
Jornada Cooperació Internacional	Juan Ciudad ONGD-OHSJD	Madrid	Carme Vega Monteagudo
Jornada de Liderazgo Enfermero	Universitat Internacional de Catalunya	Barcelona	Marina Heredia Torras
Conferencia a càrrec de Lynda Carpenito	Col·legi Oficial d'Infermeres i Infermers de Barcelona	Barcelona	Anna Ramió Jofre
Jornada: Tendències de la Gestió de persones al Tercer Sector	Fundació Pere Tarrés	Barcelona	Júlia Roura Masmitjà
2a Jornada Asistencial de la Província de Aragón San Rafael	Parc Sanitari Sant Joan de Déu	Sant Boi de Llobregat	Marta Callarisa Roca Amèlia Guilera Roche Laura Martínez Rodríguez Anna Ramió Jofre Laura Serradesanferm González
Jornada Sant Joan de Déu. Els valors de les organitzacions en temps de crisi	Orde Hospitalari Sant Joan de Déu	Esplugues de Llobregat	Patricia Álvarez Artiga Núria Bermudo Hernández Judith Boluña Álvarez Anna Cano Parellada Mar Godall Castells Amèlia Guilera Roche Marina Heredia Torras Bàrbara Hurtado Pardos Alicia Martín Castro Dolors Miguel Ruiz M ^a José Morera Pomarede Carles Nebot Bergua Àngels Pedrola Segarra Núria Roca Caparà Juan Roldán Merino Júlia Roura Masmitjà
Jornada: Estructura de la Jornada Universitas Formació Professional	UB / TRANS	Barcelona	Amèlia Guilera Roche Júlia Roura Masmitjà
Reunión de delegados locales Juan Ciudad. Formación sobre cooperación internacional	Juan Ciudad	Madrid	Carme Vega Monteagudo
Conferència Josep Egozcue IV: Dany moral i ètica de la cura. Carol Gilligan	Fundació Víctor Grifols i Lucas	Barcelona	Anna Ramió Jofre Carme Vega Monteagudo
Jornada de recerca: Límits Ètics de la Recerca	Universitat de Barcelona	Barcelona	Carlos Nebot Bergua
Aspectes ètics del dia a dia de llevadora	Col·legi Oficial d'Infermeres i Infermers de Barcelona	Barcelona	Anna Cano Parellada

2.1.6. CURSOS, SEMINARIS I TALLERS

Tipus d'activitat	Entitat organitzadora	Lloc	Participant
Seminari: Escola Motor Social	Fundació Escoles Cristianes de Catalunya	Barcelona	Maria Pilar Guardia Gil Julia Roura Masmitjà
Curs Carta Identitat	Orde Hospitalari Sant Joan de Déu	Esplugues de Llobregat	Marta Callarisa Roca
Curs: Gestió del temps	Fundació Escoles Cristianes de Catalunya	Barcelona	Pilar Guardia Gil Marina Heredia Torras
Introducción a las redes sociales en San Juan de Dios	Orde Hospitalari Sant Joan de Déu	On line	Yolanda Galvez Carrascal Carlos Nebot Bergua
Formación institucional: Curso de Ética en el ámbito social	Orde Hospitalari Sant Joan de Déu	Esplugues de Llobregat	Laura Martínez Rodríguez
Curso Director de Proyectos	Instituto de Formación Empresarial y Profesional	On line	Laura Martínez Rodríguez
Intensive Course Nursing Ethics	Departament of Nursing Science, University of Turku, Finland	Leuven-Bèlgica	Anna Ramió Jofre
Debate de Neuroètica: Desxifrant les arrels del bé i del mal	B-Debate, Univeritat Autònoma de Catalunya i Càtedra El Cerebell Social	Barcelona	Carme Vega Monteagudo

2.1.7. PARTICIPACIÓ COM A DOCENT EN ALTRES UNIVERSITATS I INSTITUCIONS-ORDE

Tipus d'activitat	Entitat organitzadora	Lloc	Participant
Curs de Formació Continuada: Ètica Assistencial	Orde Hospitalari Sant Joan de Déu	Sant Boi de Llobregat	Carme Vega Monteagudo
Formació en valors per a Directius OHSJD	Orde Hospitalari Sant Joan de Déu	Esplugues de Llobregat	Amèlia Guilera Roche
Carta d'Identitat	Orde Hospitalari Sant Joan de Déu	Esplugues de Llobregat	Amèlia Guilera Roche
Jornada de Formació en Ètica assistencial	Centre Assistencial Sant Joan de Déu d'Amacelles	Lleida	Carme Vega Monteagudo

2.1.8. COMITÈ ORGANITZADOR / CIENTÍFIC

Tipus d'activitat	Entitat organitzadora	Lloc	Membres del Comitè
Jornada Sant Joan de Déu. Valors en les organitzacions en temps de crisi	Orde Hospitalari Sant Joan de Déu	Esplugues de Llobregat	Núria Bermudo Hernández José Manuel Blanco González Judith Boluña Álvarez José Luís Fernández Iniesta Amèlia Guilera Roche Ana M ^a Merino Márquez David Nadal Miguel Francesc Pous Armenteros Anna Planas Pellisé Oscar Rosillo Marzo Júlia Roura Masmitjà

2.1.9. MÀSTERS / POSTGRAUS

Tipus d'activitat	Entitat organitzadora	Lloc	Participant
Màster en Valors i Ciutadania	UB, Campus Mundet	Barcelona	Marta Callarisa Roca

2.2. Innovació Docent

Presentació

En aquest àmbit, l'Escola Universitària Sant Joan de Déu té un esperit de canvi, innovació i actualització de les activitats i dispositius formatius, amb el compromís d'introduir canvis justificats en l'exercici professional tot promovent la millora, la flexibilitat, la capacitat d'adaptació i actualització en els nous coneixements i recursos disponibles.

En aquest context de canvi i innovació, es justifica la recerca que recull la formalització de projectes d'innovació fonamentats, canvis en la metodologia docent, en la cultura organitzativa, en la formació del professorat, en la formació dels estudiants i en la gestió del Centre que siguin viables i pràctics i ens encaminin cap una millora de la qualitat de la nostra Institució i de la disciplina infermera.

IP: Sra. Maria José Morera Pomarede

Investigadors/es:

Marina Heredia Torras
 Bárbara Hurtado Pardos
 Carlos Nebot Bergua
 Àngels Pedrola Segarra
 Núria Roca Caparà
 Júlia Roura Masmitjà
 Olga Rodrigo Pedrosa
 M^a Dolores Royo Arán
 Laura Serradesanferm González
 Carme Vega Monteagudo

2.2.1. PROJECTES DE RECERCA

Títol de projecte	IP Equip investigador	Entitat organitzadora / finançadora
Plan de Acción Tutorial en los estudios de Grado de Enfermería	IP: Núria Roca Caparà Investigadors/es: Dolors Miguel Ruiz Juan Roldán Merino Olga Rodrigo Pedrosa	Campus Docent Sant Joan de Déu

2.2.2. PRESENTACIÓ DE COMUNICACIONS ORALS I PÒSTERS A CONGRESSOS

- Miguel D, Roldán J, LLuct T, Quilez J, del Pino J, Feria I, Selva J, Moreno A, Beltrán, Herrero P, Royo MD, i Argemi M. Consistencia Interna y estabilidad temporal de la Escala de Requisitos de Autocuidado-ERA aplicada a la población hospitalizada diagnosticada de esquizofrenia. Científica Internacional "Compartint Coneixement Infermer". Barcelona, 13 març de 2013.
- Hurtado B. Pòster: Factores de riesgo de malestar docente en profesorado universitario de enfermería en Cataluña. Jornada Científica Internacional " Compartint Coneixement Infermer. Barcelona, 13 de març de 2013.
- Roura J. Implementació de formació virtual al CFGM de tècnic en Cures Auxiliars d'Infermeria al Centre Docent. Jornada de Telemàtica educativa i fira TIC. Barcelona, 11 abril de 2013.
- Roca N, Morera M^a, i Roldán J. Trabajo Fimal de Grado. Diseño, desarrollo y evaluación. La experiencia de la Escuela Universitaria d'Infermeria Sant Joan de Déu. VII Jornadas Profesorado Enfermeria. Almería, 9-10 de maig de 2013.

- Roura J. De docente presencial a docente virtual. Estudio y comportamiento de las competencias de los dos perfiles de docente. 2º Congreso Internacional Multidisciplinar de Investigación Educativa. Tarragona, 4-5 de juny de 2013.

2.2.3. JORNADES - CONGRESSOS - CONFERÈNCIES - SIMPOSIS - ACTES DE LLIURAMENT

Tipus d'activitat	Entitat organitzadora	Lloc	Membres del Comitè
Jornada. La Formació Professional: Motor del canvi	Fundació escola cristiana de Catalunya	Barcelona	Pilar Guardia Gil Júlia Roura Masmitjà
Jornada. L'impacte social de les universitats en temps de crisis	Agència per la Qualitat del Sistema Universitari de Catalunya	Barcelona	Judit Boluña Álvarez
Jornada Orientació acadèmica i professional dels alumnes d'ESO	Fundació Escoles Cristianes de Catalunya	Barcelona	Rosa M ^a Gaya Cortadellas Mar Godall Castells Pilar Guardia Gil Laura Serradesanferm González
Jornada. Escola d'Hivern de Doctorat	Facultat de Pedagogia. Facultat de Formació del Professorat	Barcelona	Júlia Roura Masmitjà
Jornada Científica Internacional "Compartint Coneixement Infermer"	Escola Universitària d'Infermeria. UB	Barcelona	Bárbara Hurtado Pardos Dolors Miguel Ruiz M ^a José Morera Pomarede Juan Roldán Merino
VII Jornadas de profesorado de centros de universitarios de enfermería	CNDUE-Universidad de Almería	Almería	Amèlia Guilera Roche M ^a José Morera Pomarede Núria Roca Caparà Júlia Roura Masmitjà
Jornada de Telemàtica educativa i fira TIC	Fundació Escoles Cristianes de Catalunya	Barcelona	Judit Boluña Álvarez Olga Rodrigo Pedrosa Júlia Roura Masmitjà
2º Congreso Internacional Multidisciplinar de Investigación Educativa	CIMIE	Tarragona	Judit Boluña Álvarez Júlia Roura Masmitjà
Jornada: Emprenedoria. Una actitud de l'escola, un valor a educar	Fundació Escoles Cristianes de Catalunya	Barcelona	Pilar Guardia Gil Júlia Roura Masmitjà
Jornada. L'opció universitària per als nostres alumnes	Fundació Escoles Cristianes de Catalunya	Barcelona	Patricia Álvarez Artiga Pilar Guardia Gil
Jornada de formació en Ètica assistencial per a cuidadors	Fundació d'ajuda a la dependència. Sant Joan de Déu	Barcelona	Carme Vega Monteagudo
Jornada. Presentació de la Guia per a l'acreditació de Graus i Màsters	UB- Política Acadèmica i de Qualitat	Barcelona	Patricia Álvarez Artiga M ^a José Morera Pomarede Núria Roca Caparà
Jornada de Claves de la Metodologia Qualitativa para la Tesis Doctoral	Universitat de Barcelona	Barcelona	Carlos Nebot Bergua
Jornada de recerca: Laboratori de Tesis Doctorals en la Universitat de Barcelona	Universitat de Barcelona	Barcelona	Carlos Nebot Bergua

Tipus d'activitat	Entitat organitzadora	Lloc	Membres del Comitè
Jornada: Com afecten la propietat intel·lectual i les polítiques d'accés obert als joves investigadors	Universitat de Barcelona	Barcelona	Carlos Nebot Bergua
Jornada de Gestió de Bibliografia (Refworks)	Universitat de Barcelona	Barcelona	Carlos Nebot Bergua
I Jornada Doctoral Internacional	Universitat de Barcelona	Barcelona	Carlos Nebot Bergua

2.2.4. CURSOS, SEMINARIS I TALLERS, REUNIONS DE RED

Tipus d'activitat	Entitat organitzadora	Lloc	Participant
Curso sobre la iniciación a la Publicación Científica	Biblioteca Sant Joan de Déu	Esplugues de Llobregat	Amèlia Guilera Roche
Master en Metodologia Cuantitativa y Analisis de Datos Cualitativos	CualSolf Consultores	On line	Olga Rodrigo Pedrosa
Introducció al Moodle	Fundació Escoles Cristianes de Catalunya	Barcelona	Rosa M ^a Gaya Cortadellas Pilar Guardia Gil M ^a José Morera Pomarede Júlia Roura Masmitjà
Curso de Formador de Formadores	Orde Hospitalari Sant Joan de Déu	Esplugues de Llobregat	Laura Serradesanferm González
Aprenentatge cooperatiu: qui, què, com, quan i perquè	Fundació Escoles Cristianes de Catalunya	Barcelona	Marta Callarisa Roca Mar Godall Castells Marina Heredia Torras Olga Rodrigo Pedrosa
L'iPad i les aplicacions (apps) educatives	Fundació Escoles Cristianes de Catalunya	Barcelona	Francesc Caravaca Ribera
Possibilitats educatives de les wikis	Fundació Escoles Cristianes de Catalunya	Barcelona	Francesc Caravaca Ribera Júlia Roura Masmitjà
Metodologies-didàctiques específiques: AICLE aplicat a l'educació secundària obligatòria	Fundació Escoles Cristianes de Catalunya	Barcelona	Reyes Alcon García Vicente Morera González
Curs: Introducció a Twitter educatiu	Fundació Escoles Cristianes de Catalunya	Barcelona	Judit Boluña Álvarez
Curs: Gestió positiva del conflicte en l'àmbit sanitari i social	Orde Hospitalari Sant Joan de Déu	Esplugues	Marta Callarisa Roca
Curs: Busqueda avanzada en Pubmed	Biblioteca Campus Docent Sant Joan de Déu	Esplugues de Llobregat	Rosa M ^a Gaya Cortadellas Marina Heredia Torras
Seminari: Actualització en temes de psicologia i psicopatologia de l'adolescent	Campus Docent Sant Joan de Déu	Esplugues de Llobregat	Marina Heredia Torras

2.2.5. PARTICIPACIÓ COM A DOCENT EN ALTRES UNIVERSITATS I INSTITUCIONS

Tipus d'activitat	Tema / Títol	Entitat organitzadora	Professor/a
Màster Oficial Investigació Clínica aplicada en Ciències de la Salut. Mòdul: Investigació en Infermeria	Etnografia vivències de dones i homes en els processos de la reproducció mediament assistida	UAB-Campus Vall d'Hebron	Carme Vega Monteagudo

2.3. Metodologia d'atenció a la Salut

Presentació

Aquest àmbit pretén potenciar l'estudi en l'àmbit de les cures a persones amb problemes de salut, amb la finalitat de promoure la salut, benestar i qualitat de vida en totes les edats i situacions de les persones.

Considerem que la investigació representa una activitat necessària que ens ha de permetre resoldre els interrogants de la nostra pràctica infermera, sent un instrument bàsic per al seu desenvolupament. Aquesta activitat no només proporcionarà una intervenció infermera de qualitat als ciutadans, si no que també suposarà un valor afegit per a nosaltres com professionals, per a la comunitat i pel propi sistema sanitari.

IP: Dr. Juan Francisco Roldán Merino

Investigadors/es:

Bàrbara Hurtado Pardos

Dolors Miguel Ruiz

M^a José Morera Pomarede

Carlos Nebot Bergua

Olga Rodrigo Pedrosa

2.3.1. PROJECTES DE RECERCA EXTERNS

Títol de projecte	IP Equip investigador	Entitat organitzadora / finançadora
"Cuidadoras 2,0": efectividad de un programa de apoyo 2,0 para cuidadoras no profesionales de pacientes crónicos	IP: Mar Lleixà Fortuño Investigadors/es: García M, Salvadó T, Espuny C, Marqués L, Lluch T, Roderó V, Farre C, Vives C, i Roldán J	Organitza: Universitat Rovira i Virgili Finança: FIS. Instituto Carlos III. Exp: P112/01224
Estudio de fiabilidad y validez de la escala ERA en pacientes hospitalizados diagnosticados de esquizofrenia	IP: Juan Rondan Merino Investigadors/es: Quilez J, Pino J, Fera I, Lluch T, Piug M, Royo D, Herrera MP, Argemi M, Silva J, Moreno A, i Beltrán J	Organitza: Campus Docent Sant Joan de Déu. Finança: Col·legi Oficial d'Infermeres i Infermers de Barcelona. PR-5170/09
Aplicación del modelo de atención centrado en el paciente y la familia en niños ingresados con diagnóstico broncoespasmo agudo. Una apuesta por la eficacia	IP: Marta Fernández Corcuera Investigadors/es: Roca N, Cintoria R, Pardina G, Molina M, Palominio I, Rodríguez S, del Valles S, Serrallonga N, Fernández de Sevilla M, i Fernande V	Organitza: Orde Hospitalari Sant Joan de Déu. Finança: Col·legi Oficial d'Infermeres i Infermers de Barcelona. Exp: PR2715-12

Títol de projecte	IP Equip investigador	Entitat organitzadora / finançadora
Evaluación de la salud mental positiva de personas con problemas crónicos de la salud atendidos en una consulata de enfermería de atención primaria	IP: María Teresa Lluch Investigadors/es: Miguel D, Puig M, Sánchez MA, Albacar N, Mantas S, Roldán J, Ferrer F, Lleixa M, Gilabert S, i Broncato M	Organitza: Universitat de Barcelona Finança: Programa accions especials de suport a la recerca del Campus de Ciències de Bellvitge
Inmaduressa Fisiologica del nadó: estudi multiface metodo mitxa	IP: Maria Eulalia Jove Investigadors/es: Hurtado B, Fabrega N, Delgado P, Barbero M, García R, Castro T, i Martínez M	Organitza i Finança: Col·legi Oficial d'Infermeres i Infermers de Barcelona. PR-1806/13
Malestar psicológico en los docentes universitarios de la enfermería de Cataluña. Factores de riesgo psicosocial	IP: Bárbara Hurtado Pardos Investigadors/es: Casas S, Girbau MR, Roldán J, Miguel D, i Lluch MT	Organitza: Campus Docent Sant Joan de Déu Finança: Col·legi Oficial d'Infermeres i Infermers de Barcelona. PR-1815/13

2.3.2. PUBLICACIONS

- Roldán J, Lluch T, Menargez M, Foix A, i Horo JM. Working Group Quesera. Psychametric evolution a new instrument in Spanish ta measure selfcare. Requisites in Patients with schizoprenia. Perspectives in psychiatric care. 2013.
- Casas I, Esteve M, Guerola R, García-Oliver I, Roldán J, Martínez-Rivera C, i Ruiz-Manzano J. Indidence of tuberculosis inyection among healthcare warkers risk factors and 20-year evolution. Respir med. 2013. 170(4):601-7.

2.3.3. PRESENTACIÓ DE COMUNICACIONS ORALS I PÒSTERS A CONGRESSOS

- Hurtado B, Roldán J, i Miguel D. Pòster: Elaboración de un cuestionario de factores generadores de malestar docente: anàlisis de la validez de contenido. XXX Congreso Nacional de Enfermería de Salud Mental. Sevilla, 20,21,22 març de 2013.
- Miguel D, Hurtado B, i Roldán J. Perfil de habilidades de la vida diaria en personas con diagnostico de esquizofrenia ingresadas en un hospital psiquiátrico. XXX Congreso Nacional de Enfermería de Salud Mental. Sevilla, 20,21,22 març de 2013.
- Miguel D, Guilera A, Morera M^aJ, Hurtado B, Gaya M^aR, i Rordan J. Enseñanza de los lenguajes estandarizados en enfermería NANDA NIC y NOC (NNN): Una Experiencia de la E.U.I Sant Joan de Déu de Barcelona. Jornadas de trabajo AENTDE. Construyendo estructuras de investigación en taxonomías ven y únete. Barcelona, 19, 20 abril de 2013.
- Rodrigo O, Agruña S, Fanlo G, Farrando MC, Chamizo S, i Ibáñez J. Pilotaje diseño casiexperimental: disminución de la ansiedad en adolescentes a través del midfulness. 62º Congreso AEP. Sevilla, 6-7-8 de juny de 2013.
- J. Roldán, M. Sanromà, MT. Lluch, Apliación de la escala Health-Promoting Lifestyle Profile basada en el Modelo de Pender en investigación: una revisión bibliográfica. ETC Symposium: Construint ponts, creant sinergies per a la salut. Girona, 15 de juliol de 2013.
- Miguel D, Roldán J, Sánchez A, Puig M, i Lluch MT. Relación entre autocuidado y salud mental positiva en personas con problemas crónicos de salud. ETC Symposium: Construint ponts, creant sinergies per a la salut. Girona, 15 de juliol de 2013.
- Roldán J, Lluch MT, Ferre C, Lleixa MM, García M, i Boque M. Cuidadoras 2.0. creación de una web como apoyo 2.0 para cuidadoras no profesionales de pacientes crónicos. ETC Symposium: Construint ponts, creant sinergies per a la salut. Girona, 15 de juliol de 2013.

2.3.4. PARTICIPACIÓ COM A PONENT O MODERADOR

- Ponència. Roldán J. Desarrollo Historico de la aplicación empírica de la teoría de Dorothea Orem en la etapa de valoración de requisitos de autocuidado en pacientes diagnosticados de esquizofrenia. I Congreso Internacional de la salud Mental y Psiquiatría. "Alianzas estratégicas para afrontar los retos del siglo XXI". Piura, 15-16-17 novembre 2012.
- Ponència. Roldán J. Estudio métrico de la escala de requisitos de autocuidado basada en la Teoría de Dorothea Orem para pacientes diagnosticados de esquizofrenia, I Jornada Internacional de R+D+I del Doctorat en Ciències Infermeres.
- Taula Rodona. Roldán J. Experiències i vivències en el trajecte d'elaboració de la Tesis Doctoral. Barcelona, 7 de març 2013.
- Ponència. Roldán J. Presentación Ricesma - Red de Investigación de Cuidados de Enfermería de Salud mental y Adicciones. XXX Congreso Nacional de Enfermería de Salud Mental. Sevilla, 20,21,22 de març 2013.
- Ponència. Miguel D. Modelo de atención de salud mental en la Red de Catalunya. VI Congreso Internacional de Enfermería Comunitaria de los Países Andinos. Piura, 19,20,21 de juny de 2013.
- Ponència. Miguel D. Manejo de la Salud Mental en Enfermería. Universidad Católica los Ángeles Chimbote. Piura, 14 de juny de 2013.
- Ponència. Miguel D. Manejo de Enfermería en Pacientes con Esquizofrenia. Universidad San Pedro Facultad de Ciencias de la Salud Escuela Profesional de Enfermería. Piura, 13 de juny de 2013.
- Ponència. Miguel D. Manejo de Enfermería en pacientes con adicciones. Universidad Nacional de Piura Facultad de Medicina Humana. Piura, 11 al 22 de juny de 2013.
- Ponència. Miguel D. Manejo de Enfermería en pacientes con adicciones. UAP Universidad Alas Peruanas Filial Piura. Piura, 17 de juny de 2013.
- Ponència. Miguel D. Conceptualización y Metodología para la implantación de la Historia Clínica compartida, Centro de reposo San Juan de Dios. Piura, 18 de juny de 2013.

2.3.5. JORNADES - CONGRESSOS - CONFERÈNCIES - SIMPOSI - ACTES DE LLIURAMENT

Tipus d'activitat	Entitat organitzadora	Lloc	Participant
I Congreso Internacional de la salud Mental y Psiquiatría "Alianzas estratégicas para afrontar los retos del siglo XXI"	Orde Hospitalari Sant Joan de Déu	Piura (Perú)	Marta Callarisa Roca Juan Roldán Merino M ^a Dolores Royo Arán
Jornada de la Sociedad Española de Simulación Clínica y Seguridad del Paciente	SESSEP	Madrid	Esther Insa Calderón Mariona Farrés Tarafa
Conferencia "Impacte dels diagnòstics d'Infermeria en la seguretat dels pacients"	Facultat de Ciències de la Salut Blanquerna	Barcelona	Dolors Miguel Ruiz
I Jornada Internacional de R+D+I del Doctorat en Ciències Infermeres. Taula Rodona: Experiències i vivències en el trajecte d'elaboració de la Tesis Doctoral	Doctorat en Ciències Infermeres	Barcelona	Carlos Nebot Bergua Juan Roldán Merino
XXX Congreso Nacional de Enfermería de Salud Mental	Asociación Nacional de Enfermería de Salud Mental	Sevilla	Bárbara Hurtado Pardos Dolors Miguel Ruiz Juan Roldán Merino
Jornada tècnica de debat sobre la Gestió de la demanda	Col·legi Oficial d'Infermeres i Infermers de Barcelona	Barcelona	Amèlia Guilera Roche
Xles. Jornades FNB. Ús de la mediació, ús de la paraula. La clínica en la infància i l'adolescència, avui	Fundació Nou Barris	Barcelona	Carme Vega Monteagudo

continua

Tipus d'activitat	Entitat organitzadora	Lloc	Participant
II Jornadas Científicas de Daño Cerebral	Fundación Instituto San José	Madrid	Rosa M ^a Gaya Cortadellas Marina Heredia Torras
Jornada. Visión de la Crisis de la Sanidad Pública en España	Novartis	Barcelona	Amèlia Guilera Roche
International Conference: Encounters and Engagement: Creating new agendas for medical anthropology	Committee of the SMA, EASA Medical Anthropology Network and the URV	Tarragona	Esther Insa Calderón
Symposio sobre actualizaciones y controversias en Psiquiatría	Unitat de Psiquiatria Hospital Universitari Germans Trias i Pujol. Hospital de Bellvitge	Barcelona	Marina Heredia Torras M ^a Dolores Royo Arán
Jornadas de trabajo AENTDE. Construyendo estructuras de investigación en taxonomías ven y únete	AENTDE	Barcelona	Dolors Miguel Ruiz Juan Roldán Merino
VI Congreso Internacional de Enfermería Comunitaria de los Países Andinos	Colegio de Enfermeros de Perú	Piura (Perú)	Dolors Miguel Ruiz Dolores Domene Lopez Joaquina Rendin Leyun
II Jornades de Geriatria	Hospital Sant Joan de Déu de Palma de Mallorca	Palma de Mallorca	Rosa M ^a Gaya Cortadellas Àngels Pedrola Segarra
Taula-Debat. Xarxes Socials: La força dels lligams febles	Escola Universitària d'Infermeria. Hospital de Santa Creu i Sant Pau	Barcelona	M ^a Dolores Royo Arán
ETC Symposium: Construint ponts, creant sinergies per a la salut	Parc científic i tecnològic de la Universitat de Girona	Girona	Dolors Miguel Ruiz Juan Roldán Merino
Internacional Scientific Meeting. Sharing Nursing's Knowledge	Universitat de Barcelona	Barcelona	Carlos Nebot Bergua
Exercicis de sol pèlvic	Col·legi Oficial d'Infermeres i Infermers de Barcelona	Barcelona	Anna Cano Parellada
V Jornadas profesionales el método canguro: piel con piel	Suavinex	Barcelona	Anna Cano Parellada
Utilització del pesari per a la prevenció del part prematur	Col·legi Oficial d'Infermeres i Infermers de Barcelona	Barcelona	Anna Cano Parellada
Sessió Informativa sobre CINAHL	Col·legi Oficial d'Infermeres i Infermers de Barcelona	Barcelona	Anna Cano Parellada
Elaboració i qualificació de exercicis numèrics interactius al moodle per l'avaluació d'assignatures de la matèria estàtica i afins	Universitat de Barcelona	Barcelona	Olga Rodrigo Pedrosa
Jornada Escola d'Estiu de Doctorat	Facultat de Pedagogia. Universitat de Barcelona	Barcelona	Amèlia Guilera Roche Júlia Roura Masmitjà M ^a Dolores Royo Arán

2.3.6. SEMINARIS - CURSOS - TALLERS

Tipus d'activitat	Entitat organitzadora	Lloc	Participant
Curs: Diploma de experto Universitario en Estadística Aplicada a las Ciencias de la Salud	UNED	On line	Juan Rodan Merino
Seminari d'actualització en terres de psicologia dels adolescents	Campus Docent Sant Joan de Déu	Esplugues de Llobregat	Anna Cano Parellada Marta Callarisa Roca Rosa Gaya Cortadellas Mar Godal Castell Pilar Guardia Gil Marina Heredia Torras Laura Martínez Rodríguez Olga Rodrigo Pedrosa Júlia Roura Masmitjà Laura Serradesanferm González
Curso. Introducción SimNewB	Sant Joan de Déu- Hospital Materno-infantil- Universitat de Barcelona	Esplugues de Llobregat	Esther Insa Calderón
Curs en línia de Búsqueda avanzada en Pubmed	Biblioteca Sant Joan de Déu	On line	M ^a Dolores Royo Arán
Curs de Formació en Metodologia Científica per a Tutors/es del Pla d'Acció Tutorial Universitari	Campus Docent Sant Joan de Déu	Esplugues de Llobregat	Àngels Pedrola Segarra Anna Cano Parellada Bàrbara Hurtado Pardos Carlos Nebot Bergua Laura Martínez Rodríguez Mar Godall Castell Marina Heredia Torras Marta Callarisa Roca Rosa M ^a Gaya Cortadellas
Curso de enfermero experto en indicación, uso y autorización de medicamentos y productos sanitarios en cuidados generales de enfermería y en T. I.C.	Escuela en Ciencias de la Salud, adscrito a la Universidad Computense de Madrid	Barcelona	Anna Cano Parellada
Taller sobre acupuntura en obstetricia	Hospital SJD	Esplugues	Anna Cano Parellada
Taller sobre esferodinàmica per obstetricia	Hospital SJD	Esplugues	Anna Cano Parellada
Taller de formació i actualització en Pla de Cures d'Infermeria	Campus Docent Sant Joan de Déu	Esplugues de Llobregat	Anna Cano Parellada Marta Callarisa Rosa Bàrbara Hurtado Pardos Laura Martínez Rodríguez M ^a José Morera Pomarede Carles Nebot Bergua Àngels Pedrola Segarra Anna Ramió Jofre Núria Roca Caparà Carne Vega Monteagudo

2.3.7. PARTICIPACIÓ COM A DOCENT EN ALTRES UNIVERSITATS I INSTITUCIONS

Tipus d'activitat	Entitat organitzadora	Lloc	Participant
Cicle de conferències per als alumnes de Grau d'Infermeria. Assignatura: antropologia de la Salut	Escola d'Infermeria UAB	Barcelona	Carme Vega Monteagudo
Curs: Maneig de confidencialitat i autonomia a pacients amb trastorn mental	Parc Sanitari Sant Joan de Déu	Sant Boi de Llobregat	M ^a Dolores Royo Arán
Curso: Técnicas de comunicación e información con instrumentos de aplicación y valoración para la atención de enfermería en salud mental	Campus Docent Sant Joan de Déu	On line	Juan Roldán Merino Dolors Miguel Ruiz
Curs de Cuidadors	Fundació Atenció a la Dependència SJD	Barcelona	Rosa M ^a Gaya Cortadellas
Curs de Formació en Metodologia Científica per a Tutors/es del Pla d'Acció Tutorial Universitari	Campus Docent Sant Joan de Déu	Esplugues de Llobregat	Dolors Miguel Ruiz Núria Roca Caparà Juan Roldán Merino Carme Vega Monteagudo

2.4. Acció Social

Presentació

Les desigualtats socials i la situació de vulnerabilitat en què es troba una part cada vegada més nombrosa de la població, fa necessària la implementació de polítiques que permetin millorar la vida de les persones.

Per això és necessari desenvolupar àmbits de recerca que aportin coneixement sobre aquestes situacions i permetin plantejar propostes de millora.

IP: Dra. Núria Roca i Caparà

Investigadors/es:

Ana Pérez Carmona
Marina Heredia Torras
Laura Martínez Rodríguez
Joan Uribe Vilarrodona
(Serveis Socials SJD)
Carme Vega Monteagudo

2.4.1. PROJECTES DE RECERCA EXTERNS

Títol de projecte	IP Equip investigador	Entitat organitzadora / finançadora
Els malestars dels adolescents. Estils de vida, salut mental i estratègies profanes d'afrontament de l'adversitat	IP: Àngel Martínez Hernàez Carmen Gómez Granell Investigadors/es: Susan De Giacomo M ^a Antonia Martorell Carme Vega Monteagudo Marcio Mariath Belloc Martín Correa Urquiza Josep Moya Ollé Sonia Eva Marxen Arturo Márquez Jr. Carol Veiga Cabral	Organitza: Universitat Rovira i Virgili Finança: Fundació La Marató de TV3
Barreres i les oportunitats en les trajectòries dels fills i les filles de la immigració marroquina, romanesa i equatoriana a Catalunya	IP: Carlota Solé Puig Investigadors/es: Núria Roca Caparà Carme Vega Monteagudo	Organitza: CER Migracions Finança: La Caixa
Entitats socials d'església, estudi i difusió del seu paper en la cohesió a Catalunya	IP: Rosa Coscolla Investigadors/es: Núria Roca Caparà Laura Martínez Angel Belzunegui Ignasi Brunet Marina Aguilar	Organitza: Fundació Pere Tarrés. Universitat Ramon Llull Finança: Generalitat de Catalunya. Departament de Governació i Relacions Institucionals. Direcció general d'Afers Religiosos
La Movilidad del alumnado y su impacto en la escolarización en la región metropolitana de Barcelona: tipos, procesos y tendencias	IP: Sílvia Carrasco Investigadors/es: Núria Roca Caparà Jordi Pàmies Abel Beremenyi Marta Bertrán Maribel Ponferrada Cris Molins Laia Narciso	Organitza: Grup de Recerca Emigra Finança: Ministerio de Educación
La vida medicada, polítiques sanitàries, consum de antidepressius i mundos vitals de les joves catalanes	IP: Àngel Martínez Hernández Investigadors/es: C. Vega 17 persones	Organitza: Univeristat Rovira i Virgili Finança: Ministerio de Economía y Competitividad. CS02012-33841

2.4.2. PUBLICACIONS

- Roca i Caparà N. (2013) "Joves adults d'origen extracomunitari a Barcelona. Construcció de la identitat i processos d'inclusió i exclusió social". Papers 2013, 98/2, pp 331-364. ISSN 2013-9004.

2.4.3. PRESENTACIÓ DE COMUNICACIONS ORALS I PÒSTERS A CONGRESSOS

- Roca N. Identitats dels joves adults d'origen llatinoamericà a Anglaterra a Catalunya. Superant discriminacions i exclusions. VI Congrés Català / internacional de sociologia. Perpinyà, 25-27 abril de 2013.

2.4.4. PARTICIPACIONS COM A PONENT O MODERADOR

- Roca N. Fills i filles de famílies immigrades als països rics. VII Jornada de Recerca i Immigració. 17 d'octubre de 2012.
- Roca N. Joves de famílies Immigrades, discriminacions i identitats. Fills i Filles d'immigrants, fins quant?. SOS Racisme. Diàleg Antiracistes. 4 de desembre de 2012.
- Roca N. Fills i filles de famílies immigrades als països rics. Seminario Internacional: Jovenes de origen inmigrante. Retos para la gestión de la interculturalidad y la cohesion social. 11-12 de desembre de 2012.

2.4.5. ASSISTENCIA: JORNADES - CONGRESSOS - CONFERÈNCIES - SIMPOSI - ACTES DE LLIURAMENT

Tipus d'activitat	Entitat organitzadora	Lloc	Participant
VII Jornada de Recerca i Immigració	Institut d'Estudis Catalans	Barcelona	Núria Roca Caparà
Cicle de debats: el valor social de la recerca. Eines per a l'anàlisi de la realitat social	Fundació Jaume Bofill	Barcelona	Núria Roca Caparà
Jornada. Fills i filles d'immigrants, fins quan?	SOS Racisme. Diàleg Antiracistes	Barcelona	Núria Roca Caparà
VI Congrés Català / internacional de sociologia	Associació Catalana de Sociologia. Institut d'Estudis Catalans	Perpinyà	Núria Roca Caparà
Dinar-Conferència. Cohesió social i transició nacional	Fundació Pere Tarrés	Barcelona	Amèlia Guilera Roche Ana Pérez Carmona
IV Jornades Cultura de Mediació	ICE- Universitat de Barcelona	Barcelona	Marina Heredia Carme Vega Monteagudo
Taula-Debat. Xarxes Socials: La força dels lligams febles	Escola Universitaria d'Infermeria. Hospital de Santa Creu i Sant Pau	Barcelona	M ^a Dolores Royo Arán
Encounters ans engagements: creating new agendeas for a medical anthropology	EASA medical Anthropology Network AAA Society For Medical anthropology Universitat Rovira i Virgili	Tarragona	Carme Vega Monteagudo

2.4.6. CURSOS- SEMINARIS

Tipus d'activitat	Entitat organitzadora	Lloc	Participant
Seminario Internacional: Jovenes de origen inmigrante. Retos para la gestión de la interculturalidad y la cohesion social	Cer Migracions. Universitat Autònoma de Barcelona	Barcelona	Núria Roca Caparà

2.4.7. PARTICIPACIÓ COM A DOCENT EN ALTRES UNIVERSITATS I INSTITUCIONS

Tipus d'activitat	Tema / Títol	Entitat organitzadora	Professor/a
Conferència: El procés de medicalització. Una mirada des de l'antropologia	El procés de medicalització. Una mirada des de l'antropologia	Acadèmia de Ciències Mèdiques	Carme Vega Monteagudo

3. PARTICIPACIÓ EN ALTRES GRUPS DE RECERCA

Nom del grup/xarxa	Entitat	Membres
REDAM (Red Española de Antropología Médica)	Universitat Rovira Virgili	Carme Vega Monteagudo
Grup Recerca EMIGRA	Departament d'Antropologia Social i Cultural. Universitat Autònoma de Barcelona	Núria Roca Caparà Professorat i investigadors del Departament
Centre d'Estudis i Recerca Interdisciplinària sobre Migracions	Universitat Autònoma de Barcelona	Núria Roca Caparà Professorat i investigadors de la Universitat Autònoma de Barcelona
Grup FEBE per l'Estudi i Docència de la Història de la Infermeria	Generalitat de Catalunya	Anna Cano Parellada Anna Ramió Jofre
Xarxa de Recerca en Atenció d'Infermeria en Salut Mental i Adiccions	Generalitat de Catalunya	IP: Dr. Juan Francisco Roldán Merino Dolors Miguel Ruiz Anna Ramió Jofre M ^a Dolores Royo Arán
Xarxa d'innovació docent –INFERTIC– (Infermeria i Tecnologia de la Informació i Comunicació)	Universitat Rovira i Virgili	Dolors Miguel Ruiz Juan Francisco Roldán Merino M ^a Dolores Royo Arán
9 Barris Acull	9 Barris Acull	Carme Vega Monteagudo
CIBERSAM	Institut de Salut Carlos III Madrid	Juan Francisco Roldán Merino

4. DIRECCIÓ DE TESIS DOCTORALS

Títol	Director i Cordinador	Doctoranda	Universitat / Departament
Estudio de fiabilidad y validez de la escala ERA en pacientes hospitalizados diagnosticados de esquizofrenia	Dra. M ^a Teresa Lluch Canut Dr. Juan Roldán Merino	Dolors Miguel Ruiz	Universitat de Barcelona, Departament de Doctorat en Ciències d'Infermeria
Evaluación del aprendizaje clínico en el Grado en Enfermería. Herramienta estratégica para la calidad y mejora docente	Dra. Núria Roca Caparà	Carlos Nebot Bergua	Universitat de Barcelona, Departament de Doctorat en Ciències d'Infermeria
Vivencias del personal de Enfermería del área de hospitalización respecto a la respuesta a las demandas de cuidado espiritual	Dra. Anna Ramió Jofre Dr. Xavier Escribano	Cristina Terceño	Escola de Doctorat de la UIC

5. ESTADES POST-DOCTORALS DE RECERCA

Investigador/a	Universitat	Títol	Dates
Anna Ramió Jofre	Centre for Biomedical Ethics and Law Faculty of Medicine Universitat: Kw Neuen Bèlgica	Estada de treball sobre —Responsabilitat professional infermera—	Desembre 2012 a febrer 2013

6. TESIS DOCTORALS EN CURS

Professor	Títol	Director/s	Universitat
Guilera Roche, Amèlia	El contracte d'aprenentatge com a facilitador en el cas de les metodologies "Cas Integrat" i "Pla d'Acció Tutorial", en el Grau d'Infermeria de l'Escola Universitària d'Infermeria Sant Joan de Déu	Dra. Anna Forés Miravalles	Universitat de Barcelona, Facultat de Pedagogia
Hurtado Pardo, Bárbara	Malestar Psicológico en los docentes universitarios de enfermería en Cataluña: Factores de riesgo psicosocial asociados	Dra. M ^a Rosa Girbau García Dra. Irma Casas García	Universitat de Barcelona. Programa de doctorat en Ciències Infermeres
Insa Calderon, Esther	Gens, Herència i Parentiu. La reorganització de la moral del parentiu en la Malaltia Genètica Hereditària	Dr. Juan Luis Bestard Camps	Universitat de Barcelona, Facultat de Geografia i Història, Departament d'Antropologia cultural i història d'Amèrica i Àfrica
Matínez Rodríguez, Laura	Etnografía gestión de recursos comunes als i el valor de l'igualtat	Dra. Adela García Muñoz	Universitat de Barcelona. Departament Antropologia Social i cultural
Miguel Ruiz, Dolores	Estudio de fiabilidad y validez de la escala ERA en pacientes hospitalizados diagnosticados de esquizofrenia	Dra. M ^a Teresa Lluch Canut Dr. Juan Roldán	Universitat de Barcelona. Departament de Doctorat en Ciències d'Infermeria
Morera Pomareda, M ^a Jose	Innovació Docent en el currículum d'Infermeria. El Cas Integrat: un estudi de cas vers la convergència Europea	Dr. José Luis Medina Moya	Universitat de Barcelona. Departament de Didàctica i Organització Escolar

Professor	Títol	Director/s	Universitat
Nebot Bergua, Carlos	Evaluación del aprendizaje clínico en el Grado en Enfermería. Herramienta estratégica para la calidad y mejora docente	Dra. Núria Roca Caparà	Escola de Doctorat de la UIC
Rodrigo Pedrosa, Olga	La implementación del rol autónomo de enfermería desde la mirada de las enfermeras asistenciales de los centros de atención primaria y hospitalaria de Barcelona	Dr. Jordi Caïs Fontanella Dra. Cristina Monforte Royo	Universitat Internacional de Catalunya. Programa Recerca en Salut
Roura Masmitjà, Júlia	Implementació de les TIC en la formació dels alumnes de Formació Professional: El cas del Centre Docent Sant Joan de Déu	Dra. Anna Forés Miravalles	Universitat de Barcelona, Facultat de Pedagogia
Royo Arán, M ^a Dolores	Análisis del aprendizaje de competencias en residentes de Enfermería de Salud Mental, para la praxis del cuidado en el manejo de la confidencialidad y autonomía a pacientes	Dr. Miguel Martínez Martín Dra. Amèlia Tey Teijón	Universitat de Barcelona, Facultat de Pedagogia
Vega Monteagudo, Carme	La toma de decisiones en los procesos de salud-enfermedad-atención. (Influencia del derecho a la información y del consentimiento informado)	Dr. Àngel Martínez Hernáez	Universitat Rovira i Virgili. Departament Antropologia, Filosofia i Treball Social

7. ALTRES

- Amèlia Guilera Roche, Núria Roca Caparà. Membre del Jurat de la XXII convocatòria dels premis a la recerca 2013 per l'Hospital Sant Joan de Déu d'Esplugues. Esplugues de Llobregat, 26 de febrer de 2013.
- Amèlia Guilera Roche. Assistència al Lliurament recaptació venda calendari solidari Bombers amb Causa. Esplugues de Llobregat, 2 d'abril de 2013.
- Amèlia Guilera Roche, Judit Boluña Álvarez. Assistència a l'Acte de celebració del Dia de les Esquades. Esplugues de Llobregat, 18 abril de 2013.
- Amèlia Guilera Roche. Entrevista per passar en video a diferents Jornades. Delfi. Empresa Sanitat Comunicació y Gestión del Conocimiento S. L. Esplugues de Llobregat, 28 de maig de 2013.
- Bárbara Hurtado Pardos, Dolores Miguel Ruiz. Col·laboració con el programa europeu "Leonardo da Vinci". 23 novembre de 2013.
- Concurs Fotogràfic 2012. Campus Docent Sant Joan de Déu.
- Reunió de treball del programa Erasmus: El dia 15 de juliol de 2013 les senyores Amèlia Guilera, M^a José Morera i Anna Ramió del Centre Docent Sant Joan de Déu, es van reunir amb la Prof. Kathy Murphy (Jefe de departament), la Dra. Dymna Casey (Responsable Erasmus/Est. Intern) i la Sra. Gloria Avalos (Professora de estadística mèdica i traductora) de l'escola: *SCHOOL of Nursing National University of Ireland, Galway*, a la nostra escola de cara a potenciar la relació de les dues Universitats.

1. Sensibilització

- Setmana Solidària en suport a Juan Ciudad ONGD.
- Col·laboració amb la campanya "Mòbil Solidari" a favor del programa "Apadrina un tractament" de l'Obra Social Sant Joan de Déu.
- Participació dels estudiants en la campanya "Cistella Solidària" de l'Obra Social Sant Joan de Déu.
- Sessió informativa i formativa de La Marató de TV3 aquest any dedicada a les malalties neurodegeneratives.
- Cantada de nades i concerts per les persones ateses del Centre Sociosanitari d'Esplugues
- Col·laboració amb les campanyes de donació de sang.
- Dia per la Pau.

2. Ajuda humanitària

- Col·laboració en el projecte social " Menús en família" de l'Alberg de València.
- Campanya Dóna'ns la Llauna en suport a Juan Ciudad ONGD
- Col·laboració amb la campanya de recollida d'aliments del Banc d'Aliments.
- Col·laboració amb la campanya "Tapat" de Sant Joan de Déu, Serveis Socials.

3. Cooperació internacional

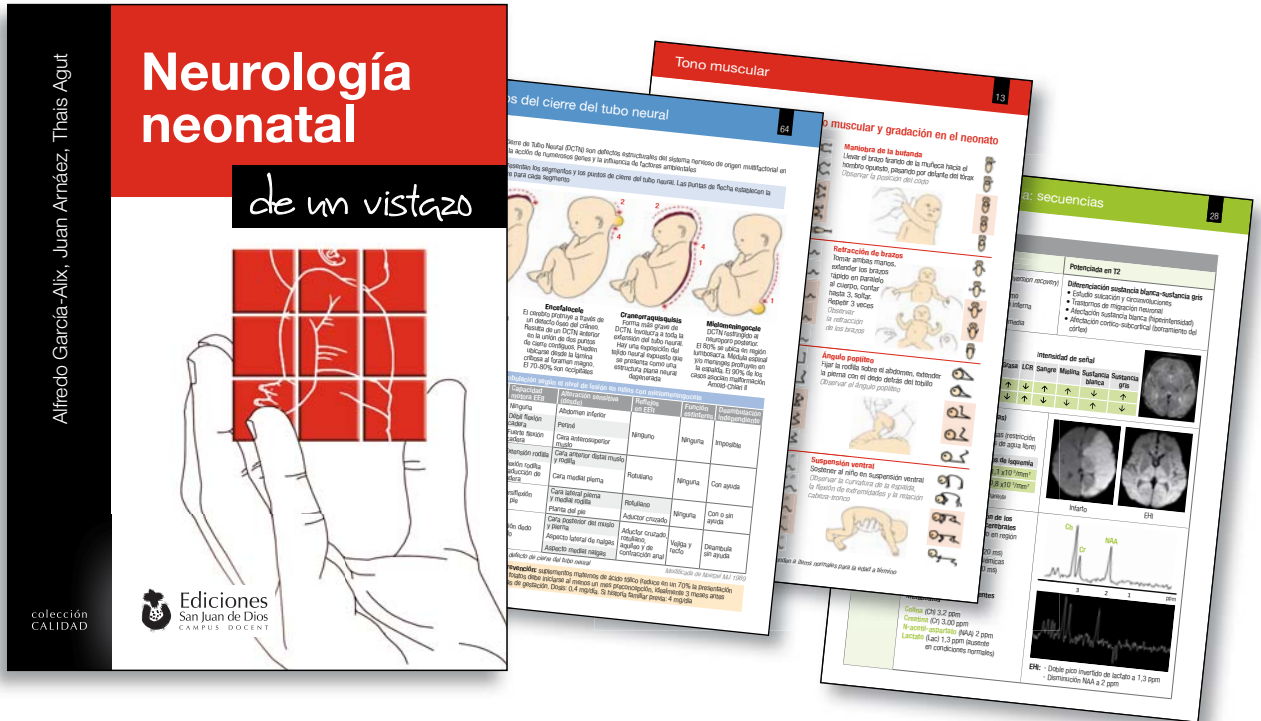
- Agermanament amb l'School of Nursing, de Sierra Leona
- Col·laboració en la formació de professionals en l'àmbit de la Salut Mental a Piura, Perú.
- Suport al programa dels residents del Centro de Reposo de Chiclayo a Radio Culturalú. Chiclayo. Perú.

4. Voluntariat local

- Sessions informatives i formatives als alumnes sobre el voluntariat en els Centres de la Província.
- Seguiment i suport als alumnes que fan voluntariat.

5. Voluntariat internacional

- Participació d'alumnes i professors en estades com a voluntaris en Centres de l'Ordre a Perú, Senegal i Sierra Leone.
- Participació d'alumnes en el grups de voluntaris "Jovenes San Juan de Dios"



colección CALIDAD

Neurología neonatal de un vistazo

Alfredo García-Alix, Juan Arnáez, Thais Agut

El libro **Neurología neonatal de un vistazo** de Alfredo García-Alix, Juan Arnáez y Thais Agut es un manual de bolsillo que intenta ser una herramienta de ayuda al pediatra que atiende al neonato con patología neurológica que combina el menor texto posible junto con ilustraciones claras y sencillas, para permitir de un vistazo guiar al clínico en el reconocimiento y abordaje de los problemas neurológicos más comunes del neonato.

Neurología neonatal de un vistazo es el primer libro de la **Colección Calidad** de **Ediciones San Juan de Dios - Campus Docent** que inició su actividad en marzo de 2012.

Se realizó una primera edición en Diciembre de 2012 y en Noviembre de 2013 se imprime una nueva edición que no es sólo una profunda revisión del contenido de la primera edición, sino que ha sido enriquecida y ampliada con 12 nuevas láminas. Las modificaciones y los nuevos contenidos incorporados mejoran la potencial utilidad de este manual a la cabecera del neonato con disfunción neurológica.



Ediciones San Juan de Dios
CAMPUS DOCENT

<http://www.santjoandedeu.edu.es/ca/campus-docent/sello-editorial>

VIII. 50 Aniversari de l'Escola Universitària d'Infermeria Sant Joan de Déu



Amb motiu dels 50 anys de l'Escola, es va convocar al Palau de Congressos de Catalunya un acte per al record i la reflexió sobre el passat i present del centre on van ser convidats tots els alumnes i professionals que han format part de la seva història. L'alumnat mateix ha estat l'encarregat de repassar la trajectòria de l'Escola, des d'uns orígens centrats exclusivament en la formació dels Germans de Sant Joan de Déu fins l'actualitat en què es troba emmarcada en l'Espai Europeu d'educació Superior, passant pels diversos trasllats del centre i per les transformacions viscudes per tal d'adaptar-se a l'evolució sanitària i a la demanda social.

Cal donar les gràcies a l'Orde Hospitalari de Sant Joan de Déu per la iniciativa de crear una escola d'infermeria, per la seva convicció i el seu recolzament durant aquests anys i pel seu compromís amb la docència. Així mateix, també cal agrair a les famílies que ens hagin confiat la formació superior dels seus fills, i als estudiants per escollir-nos i continuar amb nosaltres fins a obtenir la titulació. També cal donar les gràcies als directors i gestors, que van posar el rumb en direcció a la millora i la sostenibilitat del centre; als professors, que, aportant el seu coneixement, fan créixer els estudiants com a professionals i com a persones, i al PAS, que, amb la seva dedicació i esforç fan fàcils les feines pesades.

A tots ells, als que encara estan amb nosaltres i als que ens han deixat i recordem amb afecte, gràcies per haver contribuït a fer de l'Escola el que ara és.



IX. Balanç de situació

ACTIU	31/08/2013
A. ACTIU NO CORRENT	
I) Immobilitzat Intangible	0,00
2 Aplicacions infomàtiques	0,00
II) Immobilitzat Material	181.152,47
2 Equip docent i instrumental	30.940,53
3 Mobiliari i Equips per a processaments d'informació	139.700,05
3 Altre immobilitzat material	10.511,89
VI) Inversions financeres a llarg termini	29.048,92
4 Altres actius financers	29.048,92
TOTAL ACTIU NO CORRENT	210.201,39
B. ACTIU CORRENT	
II) Usuaris, patrocinadors i deutors de les activitats i altres comptes a cobrar	83.996,98
1 Usuaris i deutors per vendes i prestació de serveis	82.920,36
2 Deutors, entitats del grup, associades i altres parts vinculades	263,78
3 Altres crèdits amb les Administracions Públiques	812,84
VI) Periodificacions	17.634,97
VII) Efectiu i altres actius líquids equivalents	2.119.177,92
1 Tresoreria	2.119.177,92
TOTAL ACTIU CORRENT	2.220.809,87
TOTAL ACTIU	2.431.011,26

PASSIU	31/08/2013
A. PATRIMONI NET	
A-1. Fons propis	1.199.661,70
I) Fons dotacionals	272.148,93
1 Fons dotacionals	272.148,93
III) Excedents d'exercicis anteriors	428.397,59
1 Excedents d'exercicis anteriors	428.397,59
V) Excedent de l'exercici	499.115,18
TOTAL PATRIMONI NET	1.199.661,70
B. PASSIU NO CORRENT	
I) Provisions a llarg termini	126.582,71
TOTAL PASSIU NO CORRENT	126.582,71
C. PASSIU CORRENT	
II) Deutes a curt termini	265.102,32
3 Altres deutes a curt termini	265.102,32
III) Deutes amb entitats del grup i associades a curt termini	38.175,19
IV) Creditors per activitats i altres comptes a pagar	747.554,34
1 Proveïdors	51.210,75
3 Personal (remuneracions pendents de pagament)	122.000,00
6 Altres deutes amb les administracions públiques	77.585,97
7 Bestretes de deutors	496.757,62
V) Periodificacions a curt termini	53.935,00
TOTAL PASSIU CORRENT	1.104.766,85
TOTAL PASSIU	2.431.011,26

X. Compte de resultats

	31/08/2013
1. INGRESSOS PER LES ACTIVITATS	3.975.735,46
a) Vendes i prestacions de serveis	3.975.735,46
2. AJUTS CONCEDITS I ALTRES DESPESES	-124.696,32
5. APROVISIONAMENTS	-700.356,91
b) Treballs realitzats per altres entitats	-700.356,91
6. ALTRES INGRESSOS DE LES ACTIVITATS	9.047,00
b) Altres ingressos accessoris i altres de gestió corrent	9.047,00
7. DESPESES DE PERSONAL	-1.734.183,21
8. ALTRES DESPESES D'EXPLOTACIÓ	-922.260,35
a) Serveis exteriors	-886.709,08
a2) Arrendaments i canons	-348.605,74
a3) Reparacions i conservació	-148.991,27
a4) Serveis professionals independents	-160.963,57
a6) Primes d'assegurances	-8.776,50
a7) Serveis bancaris	-350,95
a8) Publicitat, propaganda i relacions públiques	-97.279,00
a10) Altres serveis	-121.742,05
c) Pèrdues, deteriorament i variació de provisions per operacions de les activitats	-35.551,27
9. AMORTITZACIÓ DE L'IMMOBILITZAT	-55.199,37
I. RESULTATS D'EXPLOTACIÓ (1+2+5+6+7+8+9)	448.086,30
14. INGRESSOS FINANCERS	51.028,88
II. RESULTAT FINANCER (14)	51.028,88
III. RESULTAT ABANS D'IMPOSTOS (I+II)	499.115,18
19. IMPOSTOS SOBRE BENEFICIS	0,00
IV. RESULTAT DE L'EXERCICI (III+19)	499.115,18